

中華民國104年

臺中市  
外埔區

統計年報

STATISTICAL YEARBOOK OF WAIPU DISTRICT  
2015



臺中市外埔區公所會計室編印  
中華民國105年6月出版

## 凡 例

- 一、臺中縣、市於民國 99 年 12 月 25 日合併改制為直轄市，本刊 100 年後所列數據係為大臺中市資料，99 年以前數據為統計至 99 年 12 月 31 日止之原臺中縣、市資料合併計算，部分無法併計者則採分別陳列方式。
- 二、本刊所列數字旨在報導本區 104 年主要施政概況及其成果之紀錄，以供施政參考，其涉及國防機密與個別隱私者均未列出。
- 三、本刊所列資料係取自本所各課室暨本區內各機關編報之公務統計報表及臺中市統計年報之資料，加以整理彙編。
- 四、本刊所列數字以 104 年資料為主，但為明瞭歷年施政情形，亦將近年各項資料予以刊載，以利比較。
- 五、本期資料計分土地、人口、行政組織、農林漁牧、工商經濟、財政收支、教育文化、醫療保健、社會福利、政府服務等 10 類，各類分別擇重要項目予以提要分析，以供參閱。
- 六、本刊各表所列金額均為新臺幣，度量衡單位一律採用公制，其中資料原非公制者，均經換算為公制以資劃一俾便比較。表內數字或因尾數四捨五入，故部分總數與細數之間，或有未能吻合情事，計算時仍以原始數據計算。
- 七、本刊各表內所用符號代表意義如下：

「—」：經統計，但無數據	「--」：有數值，但該數值無意義
「…」：數據不明或尚未公佈產出	「0」：有數值但數值不及半單位
「r」：修正數	「p」：初步統計數
「f」：預測數	「e」：估計數
- 八、本刊各表內所列「年」係指全年，「年底」係指該年 12 月底，「年度」係指會計年度或其他行政上之措施而特定之年限，「學年度」係指教育年度，即當年 8 月 1 日起至次年 7 月 31 日止，為沿用成例，以每一學年第一學期期初資料代表該一學年度。
- 九、本刊荷蒙本區各單位協助始克編成，謹致謝忱，至於編排校印而產生疏漏之處在所難免，敬請指正。

# 目 錄

頁次

提要分析·····	1-15
壹、土地	
1—1、已登記土地面積·····	16-23
1—2、土地徵收面積·····	24-25
1—3、實施耕地三七五減租成果·····	26-27
貳、人口	
2—1、現住人口及性比例·····	28-31
2—2、人口動態登記·····	32-39
2—3、現住人口之年齡分配·····	40-51
2—4、15歲以上現住人口之教育程度—按年齡別分·····	52-59
2—5、現住人口之婚姻狀況—按年齡別分·····	60-61
2—6、現住人口之婚姻狀況—按里別分·····	62-63
2—7、現住原住民戶口數·····	64-67
參、行政組織	
3—1、本所行政組織·····	68
3—2、區公所員工總人數·····	69
肆、農、林、漁、牧	
4—1、農耕土地面積·····	70-71
4—2、稻米收穫面積及生產量·····	72-75
4—3、農產品收穫面積及生產量·····	76-87
4—4、現有家畜數·····	88
4—5、家畜屠宰頭數·····	89
4—6、現有家禽數量 ·····	90
4—7、乳母牛頭數及產乳量價值·····	91

# Contents

頁次

Summary of Analysis.....	1-15
I 、Land	
1-1 Area of Registered Land.....	16-23
1-2 Area of Land Purchased by Government.....	24-25
1-3 Achievements of the 37.5% Arable Land Rental Reduction.....	26-27
II 、Population	
2-1 Population and Sex Ratio.....	28-31
2-2 Immigrants and Emigrants.....	32-39
2-3 Population by Age.....	40-51
2-4 Educational Attainment of Resident Population Aged 15 & Over	
—By Age.....	52-59
2-5 The Marital Status of the Population—by Age.....	60-61
2-6 The Marital Status of the Population—by Village.....	62-63
2-7 Households and Persons of Resident Indigene.....	64-67
III 、Administrative Organization	
3-1 Waipu District Office Administrative Organization.....	68
3-2 Total Personnel of Waipu District Office.....	69
IV 、Agriculture, Forestry, Fishery And Husbandry	
4-1 Area of Cultivated Land.....	70-71
4-2 Harvested Area and Production of Rice.....	72-75
4-3 Harvested Area and Production of Crop Products.....	76-87
4-4 Number of Current Livestock.....	88
4-5 Number of Livestock Slaughtered.....	89
4-6 Number of Poultry.....	90
4-7 Number of Dairy Cattle ; Quantity and Value of Milk.....	91

## 伍、工商經濟

5—1、工廠登記現有家數·····	92-95
5—2、自來水普及率·····	96-97

## 陸、財政收支

6—1、歲入來源別預決算·····	98-99
6—2、歲出預決算·····	100-101

## 柒、教育文化

7—1、所轄國民中學概況·····	102-103
7—2、所轄國民小學概況·····	104-107

## 捌、醫療保健

8—1、醫療機構及其他醫事機構執業醫事人員數·····	108-109
8—2、醫療院所病床數·····	110-113
8—3、藥商家數·····	114-115

## 玖、社會福利

9—1、低收入戶戶數及人數·····	116-117
9—2、身心障礙者人數·····	118-123

## 拾、政府服務

10—1、辦理調解業務—方式別·····	124-125
10—2、辦理調解業務—案件別·····	126-129
10—3、調解委員會組織概況·····	130-133

## V、Industry & Commerce

5-1 Number of Factories Existing Registered.....	92-95
5-2 Water Supply Rate of Population Served.....	96-97

## VI、Finance

6-1 Budget and Settled Account of Revenues by Sources.....	98-99
6-2 Budget and Settled Account of Expenditures.....	100-101

## VII、Education

7-1 Summary of Junior High Schools.....	102-103
7-2 Summary of Primary Schools.....	104-107

## VIII、Public Health

8-1 Number of Registered Medical Personnel in Hospitals, Clinics and Other Medical Care Institutions.....	108-109
8-2 Number of Beds in Hospitals and Clinics.....	110-113
8-3 Number of Pharmaceutical Firms.....	114-115

## IX、Social Welfare

9-1 Households and Persons of Low-Income Families.....	116-117
9-2 The Disabled Population.....	118-123

## X、Government Services

10-1 Cases of Mediation—by Mediation Type.....	124-125
10-2 Cases of Mediation—by Case Type.....	126-129
10-3 Mediation Committee Organizational Profile.....	130-133





### (三) 面積

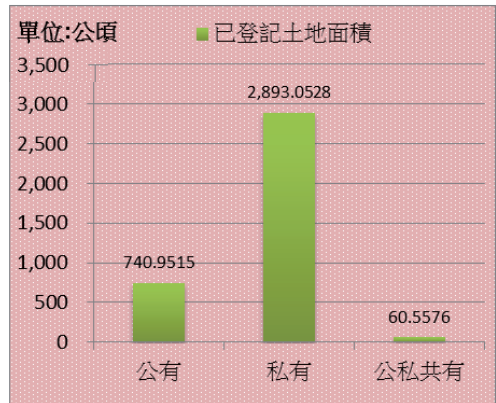
本區周圍總長度為 31.82 公里，總面積 42.4099 平方公里。

## 二、土地利用

至民國104年底全區已登記土地面積為3,694.5619公頃，其中公有已登記土地面積740.9515公頃，私有已登記土地面積2,893.0528公頃，公私共有已登記土地面積60.5576公頃。

非都市土地3,447.5027公頃，占已登記土地面積93.31%，其中農牧用地占已登記土地面積73.53%；都市土地為247.0592公頃，占已登記面積6.69%。

外埔區 104 年底土地已登記面積



資料來源：臺中市政府地政局。

外埔區 104 年底土地利用狀況



資料來源：臺中市政府地政局。

## 三、土地改革

至 104 年底本區訂約佃農戶數僅 176 戶，地主戶數 188 戶，土地筆數 160 筆，租約件數 127 件，面積 51.9666 公頃。



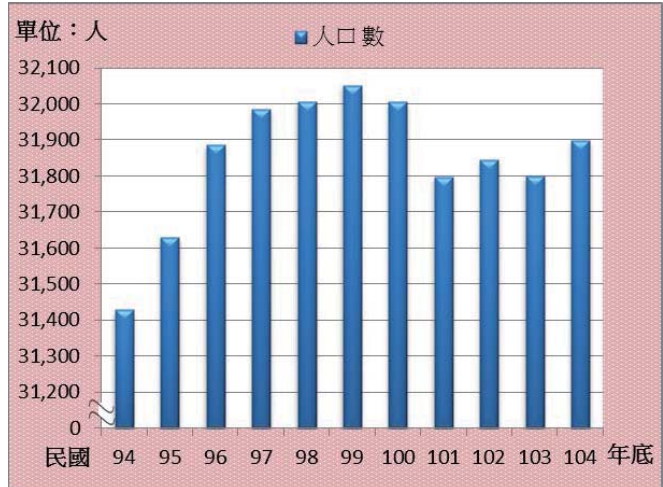
## 貳、人口

### 一、人口分布

104 年底本區人口總數為 31,899 人，較 103 年底增加 99 人或增加 0.31%，男性 16,375 人，占本區總人口之 51.33%，女性 15,524 人，占 48.67%，性比例為 105.48，較 103 年底減少 0.33。

外埔區近年年底人口數概況

本區人口分布仍以大東里之 7,414 人為最多，占本區人口之 23.24%，而大同里 5,431 人次之，占 17.03%，相對的本區人口最少為永豐里人口數僅 1,217 人，僅占本區人口之 3.82%。



資料來源：外埔區戶政事務所。

### 二、人口特性

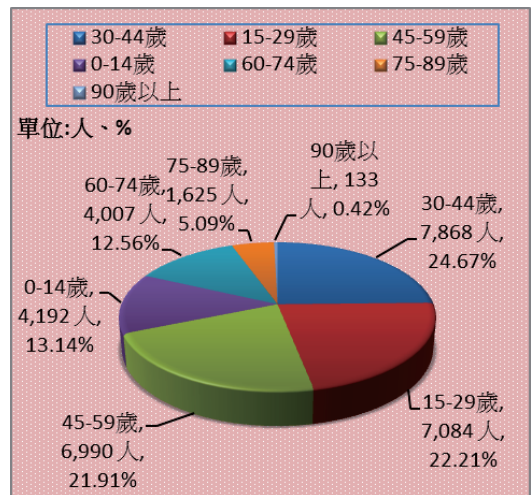
#### (一) 性比例

本區 104 年男女性比例為 105.48，其中以土城里 115.38 為最高，廊子里 113.84 次之，馬鳴里 113.80 居第 3 位，而以六分里 97.01 最低。

#### (二) 年齡結構

民國 104 年底本區人口年齡結構，其中 0-14 歲為 4,192 人，占總人口 13.14%，而 15-29 歲為 7,084 人，占總人口 22.21%，30-44 歲為 7,868 人，占總人口 24.67%，45-59 歲為 6,990 人，占總人口 21.91%，60-74 歲為 4,007 人，占總人口 12.56%，75-89 歲為 1,625 人，占總人口 5.09%，90 歲以上 133 人，占總人口 0.42%。

外埔區 104 年底人口年齡結構



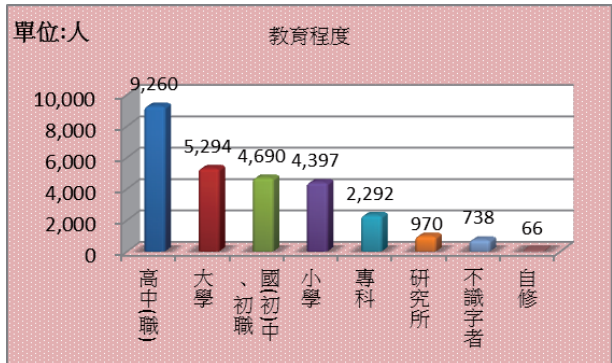
資料來源：外埔區戶政事務所。

值得注意本年底（104 年底）0-14 歲之人口數為 4,192 人占總人口 13.14%，較 103 年底減少 77 人或減少 1.80%，顯見青少年人口在本區有逐漸減少趨勢，此乃少子化之現象。65 歲以上人口數為 3,822 人占總人口 11.98%，較 103 年底增加 150 人或增加 4.08%。近年由於醫療技術進步，環境衛生的改善，生活品質的提昇，使得老年人的人口也逐年增加。0-14 歲之兒童及 65 歲以上老年人非生產人口則占總人口 25.12%。

### 三、教育程度

九年的國民義務教育提高了民眾的教育程度，本區 15 足歲以上現住人口 27,707 人，其中教育程度為研究所有 970 人，占 15 足歲以上現住人口的 3.50%，大學和專科(不含 5 專前 3 年)7,586 人占 15 足歲以上現住人口數的 27.38%，高中職 9,260 人占 15 足歲以上

外埔區 104 年底人口教育程度



資料來源：外埔區戶政事務所。

現住人口 33.42%，國中(含初職) 4,690 人占 15 足歲以上現住人口人口數 16.93%，國小 4,397 人占 15 足歲以上現住人口 15.87%，自修 66 人占 15 足歲以上現住人口 0.24%，不識字 738 人，占 15 足歲以上現住人口的 2.66%。

高中職以上教育人數為 17,816 人，占 15 足歲以上現住人口的 64.30%，由此可見受高等教育以上的人愈來愈普遍，這是因家庭生活的改善，經濟較富裕。一方面也由於現代的家庭子女人數少，父母親更重視孩子的教育品質，故教育水準不斷提昇。

### 四、婚姻狀況

健全的家庭是安定社會的主要力量，本區現住人口的婚姻狀況在民國 104 年底未婚人口為 13,344 人，占總人口 41.83%，而男性未婚有 7,340 人，占男性人口 44.82%，而女性未婚有 6,004 人，占女性人口 38.68%，顯示本區未婚人口比率以男性較高。有偶者 14,779 人，占總人口數 46.33%；離婚者有 1,791 人，占總人口數 5.61%，喪偶者 1,985 人，占總人口數 6.23%。

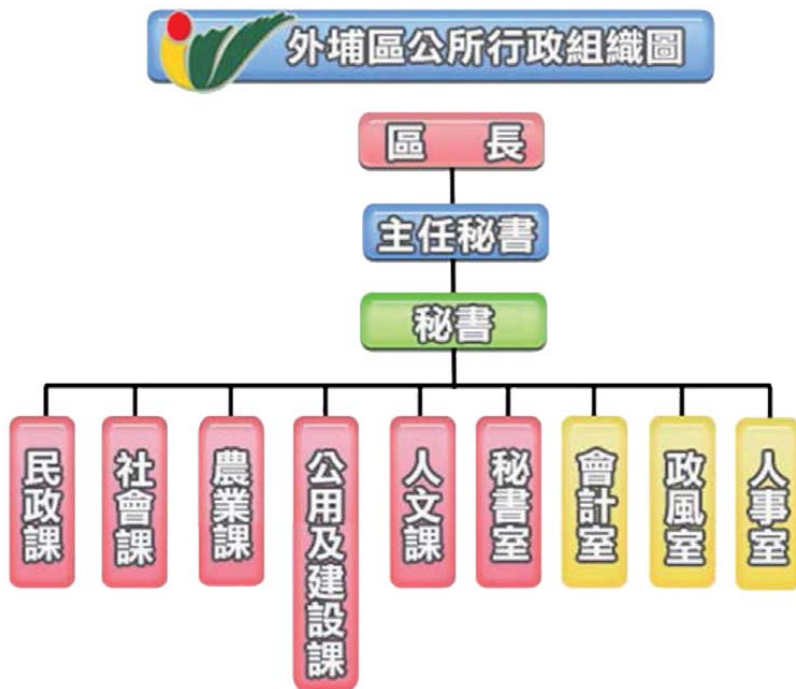
### 五、原住民人口數

民國 104 年底本區現住原住民戶數為 69 戶，較 103 年底減少 1 戶或減少 1.43%，人口數為 215 人，較 103 年底減少 11 人或減少 4.87%。其中平地原住民為 118 人，山地原住民 97 人。

## 參、行政組織

### 一、行政組織

- 1.本所置區長 1 人，綜理區務。
- 2.置主任秘書 1 人、秘書 1 人，襄理區務。
- 3.設民政課、社會課、農業及建設課、公用課、人文課、秘書室、人事室、政風室、會計室 9 個課室。

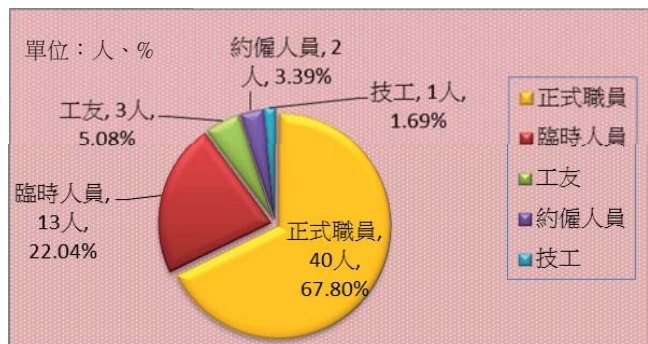


資料來源：本所人事室。

### 二、員額編制

本所 104 年度正式職員預算員額 41 人；104 年底實際員工總人數 59 人，其中包括正式職員 40 人，工友 3 人，約僱人員 2 人，技工 1 人；臨時人員 13 人。

外埔區 104 年底員額編制



資料來源：本所人事室。

## 肆、農、林、漁、牧

本區是一個典型的「河階地型」，地形由北向南依次分為五坎，其高度由東南向西北遞降。就因地形特殊，各坎土質及土壤相異且農民專業素養高，是以本區不但宜牧、宜農，而且作物種類多產量足。

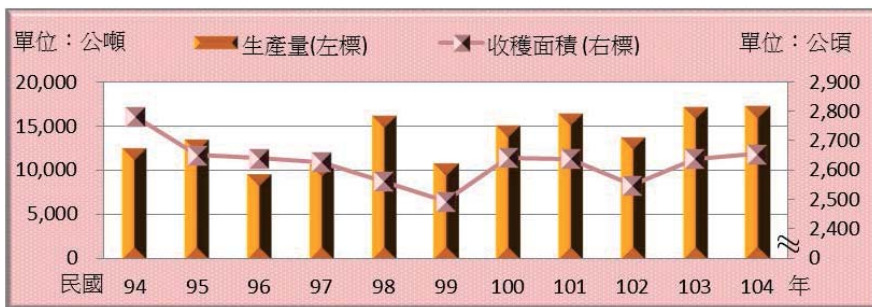
### 一、農業

農業作物有：水稻、花卉（劍蘭、香水百合等）、水果（葡萄、百香果、紅龍果、桃子、水梨等）、茭白筍、洋菇、地瓜等。

本區農業現況分述如下：

- (一) 稻米：104 年稻米收穫面積 2,655.15 公頃，較上年增加 15.99 公頃或增加 0.61%，產量 17,300.96 公噸，較上年增加 99.37 公噸或增加 0.58%；每公頃平均產量 6.52 公噸，與上年相同。

外埔區近年稻米生產狀況



資料來源：行政院農委會農糧署中區分署臺中辦事處。

- (二) 普通作物生產：104 年普通作物生產收穫面積 57.59 公頃，產量 584.53 公噸，以甘藷產量最大，占普通作物產量的 80.66%，收穫面積 29.11 公頃，較上年減少 29.74 公頃或減少 50.54%，產量 471.48 公噸，較上年減少 602.69 公噸或減少 56.11%。

外埔區近年甘藷生產狀況

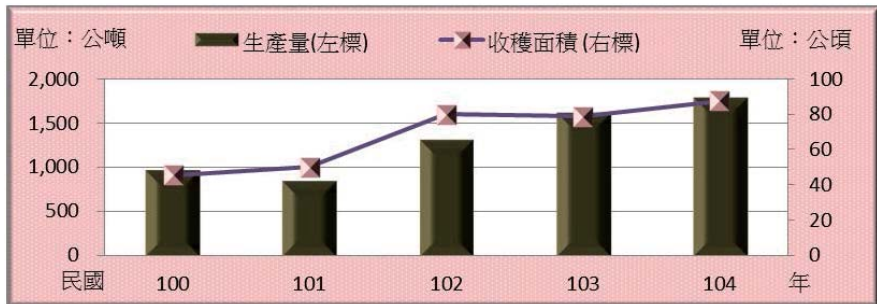


資料來源：行政院農委會農糧署。



- (三) 蔬菜類生產：104 年蔬菜類生產收穫面積 216.42 公頃，產量 4,212.53 公噸，其中以芋產量最大，占蔬菜類產量的 42.67%，收穫面積 87.71 公頃，較上年增加 8.87 公頃或增加 11.25%，產量 1,797.62 公噸，較上年增加 181.40 公噸或增加 11.22%。

外埔區近年芋生產狀況



資料來源：行政院農委會農糧署。

- (四) 果品類 104 年果品生產收穫面積 168.73 公頃，產量 3,852.05 公噸，其中以葡萄產量較多，占果品類產量的 14.51%，104 年葡萄收穫面積 15.25 公頃，與上年相同，產量 558.97 公噸，較上年減少 20.53 公噸或減少 3.54%。

外埔區近年果品類生產狀況



資料來源：行政院農委會農糧署。

## 二、畜牧

本區光復初期畜牧事業多以副業為主，因應人民生活品質之提高，畜產品之需求量增加，副業經營不敷供需，因此本區加強畜產供應。

本區至 104 年底畜牧業現況分述如下：

### (一) 家畜

104 年底本區現有牲畜數共 7,305 頭；其中以豬隻為最大宗占 85.69%。

1. 豬：104 年底本區豬現有頭數 6,260 頭，與上年底相較減少 194 頭或減少 3.01%。



2.乳牛：104 年底本區乳牛現有頭數 703 頭，較上年底增加 11 頭或增加 1.59%。

外埔區近年家畜數養狀況



資料來源：行政院農委會。

## (二) 家禽

1.雞：104 年底本區雞 233.66 千隻，較上年增加 5.65 千隻或增加 2.48%。

其中蛋雞 34.00 千隻，肉雞 199.66 千隻。

2.鴨：104 年底本區鴨 15.50 千隻，較上年增加減少-8.95 千隻或增加減少 36.61%全部為肉鴨。

## (三) 牲畜屠宰頭數

本區 104 年牲畜屠宰頭數

為：10,357 頭。

1.豬：104 年豬屠宰頭數 10,355 頭較上年相較增加 805 頭或增加 8.43%。

2.羊：104 年本區羊屠宰 121 頭，較上年相較增加 19 頭或增加 18.63%。

## (四) 乳母牛頭數及產乳量價值

104 年底經產牛頭數 379 頭  
全年產乳量及價值 2,135.45 噸，較上年增加 328.23 噸或增加 18.16%，總值 55,884.83 千元，較上年增加 8,589.88 千元 或增加 18.16%。

外埔區近年底乳母牛產乳量及價值



資料來源：行政院農委會。

## 伍、工商經濟

本區早期為典型農業區域，居民多依賴自家之農產為生，故工商業不盛，至民國 60 年間，工廠登記僅有 35 家，近年來因中部科學園區設立，帶動本區工商經濟漸有轉機。

### 一、工廠登記家數

104 年底本區工廠登記家數為 235 家，較 103 年底增加 8 家或增加 3.52%，其中金屬製品製造業有 44 家，占總產業 18.72%，機械設備製造業有 42 家，占總產業 17.87%，塑膠製品製造業有 24 家，占總產業 10.21%，食品製造業 19 家，占總產業 8.09%。

外埔區近年底工廠登記家數

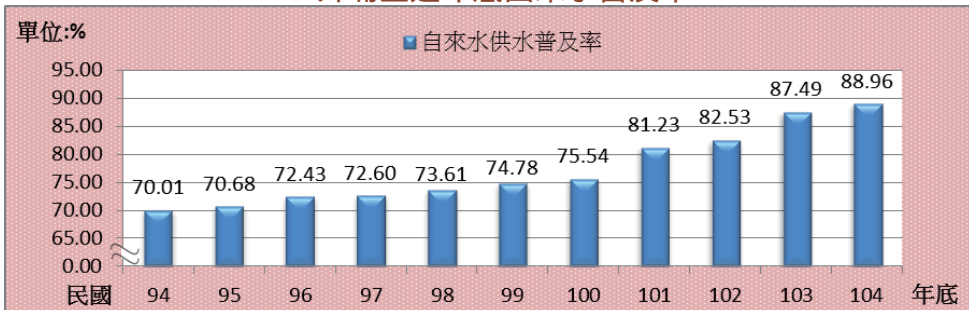


資料來源：臺中市政府經濟發展局。

### 二、自來水供水普及率

104 年底本區行政區域人口數 31,899 人，實際供水人口數 28,377 人，實際供水人口數增加 555 人或增加 1.99%，104 年底供水普及率為 88.96%，較上年底增加 1.47 個百分點。

外埔區近年底自來水普及率



資料來源：臺灣自來水股份有限公司。

## 陸、財政收支

### 一、預算籌編過程：

本區 104 年度預算係依據預算法規定，以量入為出原則訂定編製進程，並遵照施政準則及配合本區施政計畫視實際需要權衡輕重緩急而編製之。

### 二、預算歲入歲出核列情形：

104 年度歲入預算數 19,368 千元，決算數 18,283 千元，比較減少 1,085 千元。

104 年度歲出預算數 104,780 千元，決算數 97,288 千元，比較減少 7,493 千元。

詳細內容分述如下：

#### 外埔區 104 年度歲入決算數

科 目	預算數	%	科 目	決算數	%
總 計	19,368	100.00%	總 計	18,283	100.00%
罰款及賠償收入	1	0.01%	罰款及賠償收入	28	0.15%
規費收入	18,629	96.18%	規費收入	17,427	95.32%
財產收入	19	0.10%	財產收入	88	0.48%
補助收入	719	3.71%	補助收入	715	3.91%
捐獻及贈與收入	0	0.00%	捐獻及贈與收入	0	0.00%
其他收入	0	0.00%	其他收入	25	0.14%

資料來源：本所會計室。

#### 外埔區 104 年度歲出決算圖

科 目	預算數	%	科 目	決算數	%
總 計	104,780	100.00%	總 計	97,288	100.00%
一般行政	52,819	50.41%	一般行政	47,894	49.23%
區公所業務	24,723	23.60%	區公所業務	23,286	23.94%
農林管理業務	456	0.43%	農林管理業務	322	0.33%
社政業務	11,550	11.02%	社政業務	11,115	11.42%
一般建築及設備	6,003	5.73%	一般建築及設備	5,443	5.59%
統籌科目	9,228	8.81%	統籌科目	9,228	9.49%

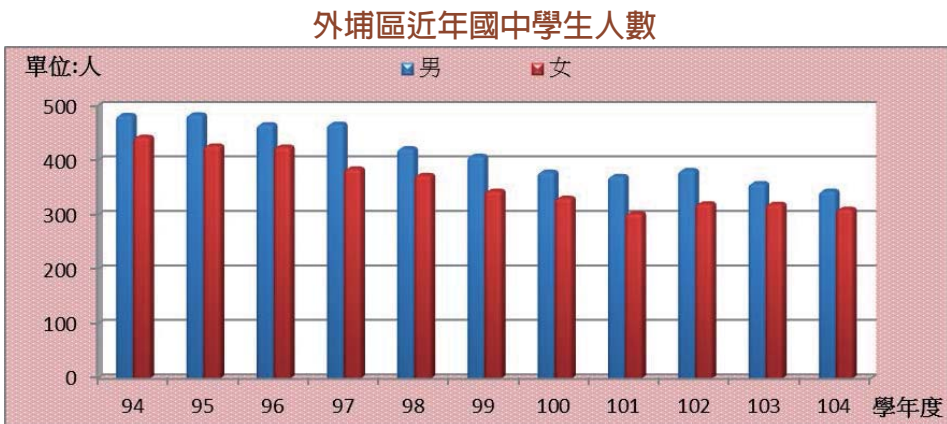
資料來源：本所會計室。

## 柒、教育文化

人民教育程度的提升，實為國家政治、經濟、文化上表徵，教育的成長與進步，是國家富強之根本。為因應國家整體建設之需要，培養各類人才，教育品質優劣與普及程度對人民或國家均有極深遠之影響。

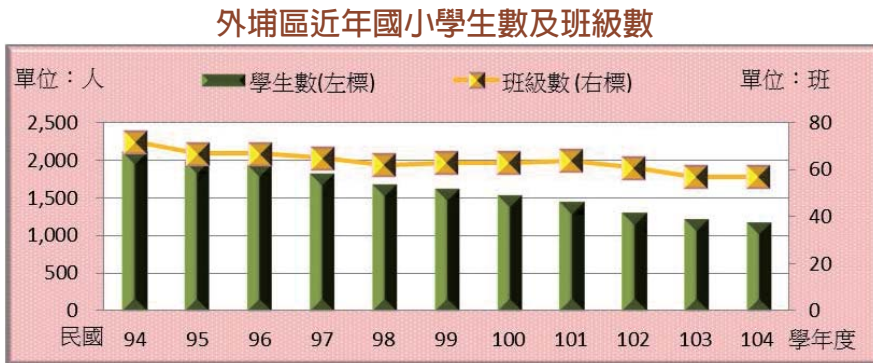
### 一、國民中學

本區國民中學有 1 所，104 學年度國民中學班級數為 25 班，較上學年度減少 1 班或減少 3.85%，學生人數 655 人，較上學年度減少 23 人或減少 3.39%，其中男生 344 人占 52.52%，女生 311 人占 47.48%。



### 二、國民小學

本區國民小學有 5 所，104 學年度國民小學班級數為 57 班，與上學年度相同，學生人數 1,176 人，較上學年度減少 46 人或減少 3.76%，其中男生 605 人占 51.45%，女生 571 人占 48.55%。





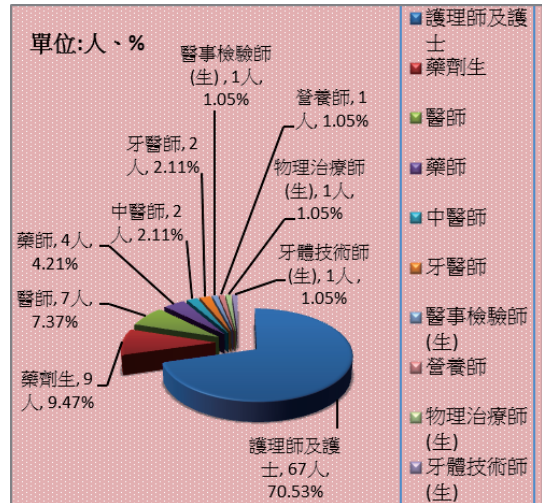
## 捌、醫療保健

衛生行政工作是建設現代化都市重要的一環，本區衛生工作推行經多年來之努力，已奠定良好基礎，諸如傳染病撲滅、環境衛生改善及醫療設施充實等，均有顯著績效，此外傳染病預防、接種、藥物、藥商管理、病患門診服務等，與區民健康有關之工作，亦列為衛生行政重點，以期達成全民健康之目標。

### 一、醫事人員

民國 103 年底全區醫事人員共 95 人。依工作性質分：西醫 7 人占 7.37%，中醫師 2 人占 2.11%，牙醫師 2 人占 2.11%，藥師 4 人占 4.21%，藥劑生 9 人占 9.47%，醫檢師(生)1 人占 1.05%，護理師及護士 67 人占 70.53%，營養師 1 人占 1.05%，物理治療師(生)1 人占 1.05%，牙體技術師(生)1 人占 1.05%。

外埔區 103 年底醫療人員執業人數



資料來源：行政院衛生福利部。

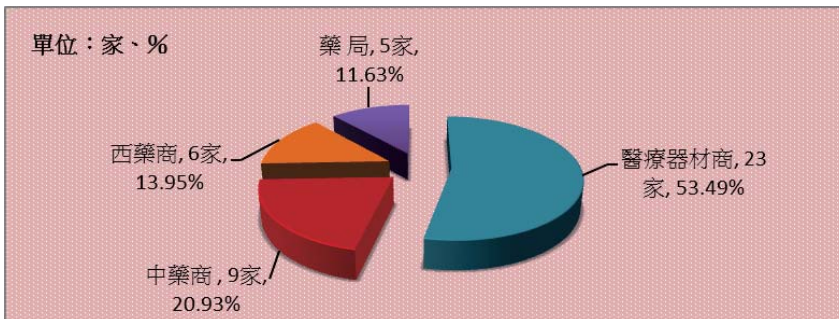
### 二、醫療院所病床數

民國 103 年底本區醫療院所病床數共有 2 床，全部為診所觀察病床。

### 三、藥商家數

104 年底本區藥商家數 43 家，較上年底增加 1 家或增加 2.38%，其中以醫療器材商 23 家占 53.49%最多，中藥商 9 家占 20.93%居次。

外埔區 104 年底藥商家數



資料來源：行政院衛生福利部。



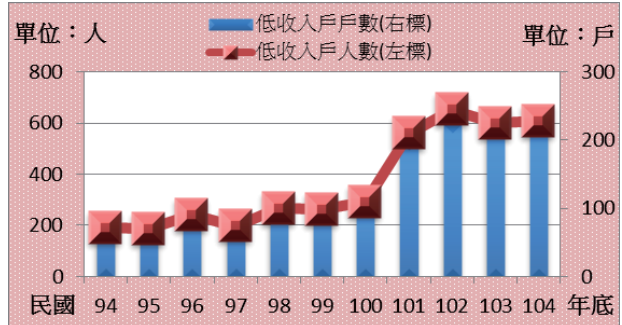
## 玖、社會福利

本區社會福利工作係遵照民生主義經濟建設之要旨，以加強社會福利措施，改善人民生活，促進社會進步為目的，期使本區成為安和康樂之現代化都市，並達成全體區民皆能老有所終，壯有所用，幼有所長，鰥寡孤獨廢疾者皆有所養之理想目標。

外埔區近年底低收入戶概況

### 一、低收入戶數

本區民國 104 年底核定低收入戶總數 223 戶，人數 607 人，分別占本區總戶數及總人數之 2.37% 及 1.90%。

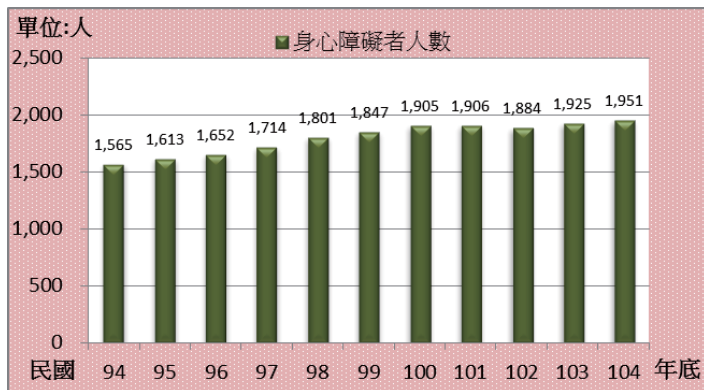


資料來源：臺中市政府社會局。

### 二、身心障礙人口數

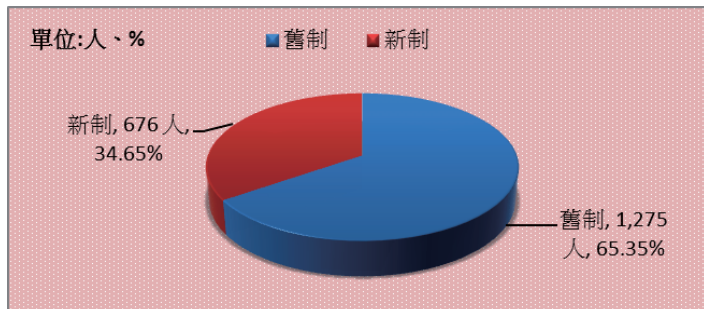
本區民國 104 年底身心障礙人口數有 1,951 人，占本區的總人數 6.12%，其中領有舊制身心障礙手冊者 1,275 人，占 65.35%，領有新制身心障礙證明者 676 人，占 34.65%。

外埔區近年底身心障礙人口數



資料來源：臺中市政府社會局。

外埔區 104 年底身心障礙人口概況



資料來源：臺中市政府社會局。

## 拾、政府服務

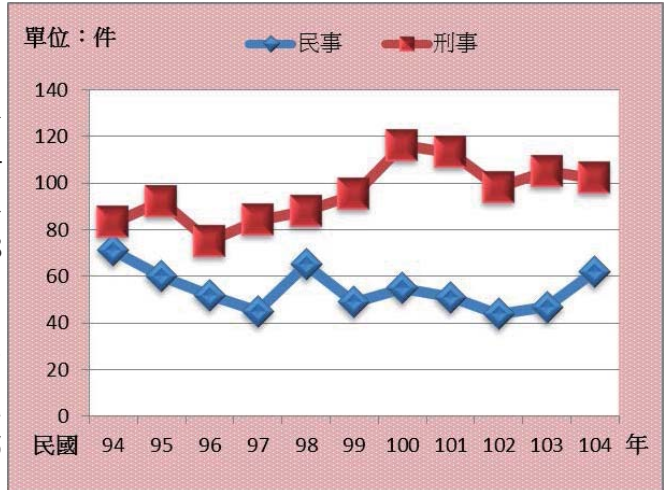
### 調解業務

#### 一、調解事件

104年1月至12月全年接洽人民申請調解事件計164件，調解成立131件，不成立33件，成立件數比率79.88%。

其中民事案調解事件計62件，調解成立35件，不成立27件，成立件數比率56.45%。

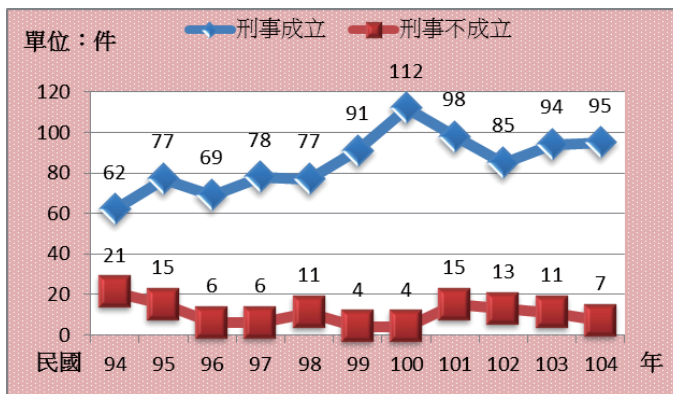
外埔區近年調解事件組成



資料來源：本所民政課。

刑事案調解事件計102件，調解成立95件，不成立7件，成立件數比率93.14%。

外埔區近年刑事案調解事件



資料來源：本所民政課。

#### 調解委員

(一) 調解委員人數：104年底調解委員計有8人。

(二) 調解委員組成情形：

1.按性別分：男性6人占75.00%，女性2人占25.00%，男性委員高於女性委員。

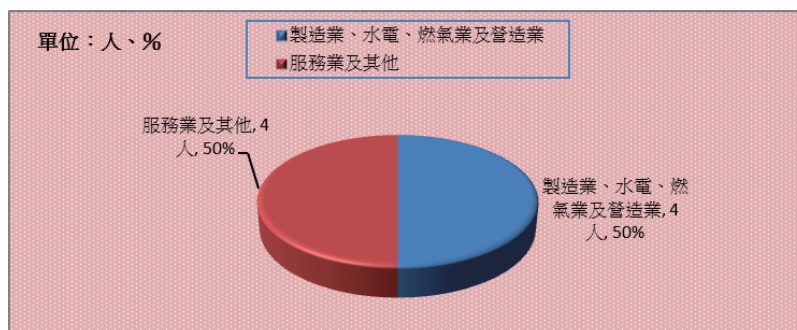
外埔區 104 年底調解委員性別比例



資料來源：本所民政課。

- 2.按年齡別分：60 歲以上者 4 人占 50.00%，50 至未滿 60 歲 1 人占 12.25%，40 至未滿 50 歲 3 人占 37.50%。
- 3.按教育程度別分：研究所者 1 人占 12.50%，大學者 1 人占 12.50%，大專者 2 人占 25.00%，高中(職)者 4 人占 50.00%。
- 4.按委員行業別分：製造業、水電、燃氣業及營造業 4 人占 50.00%，服務業及其他 4 人占 50.00%。

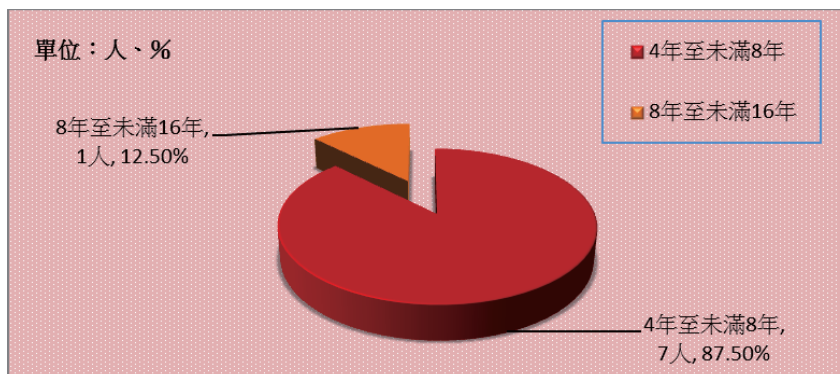
### 外埔區 104 年底調解委員行業



資料來源：本所民政課。

- 5.按委員服務公職分：曾任公職 1 人占 12.25%，未曾任公職 7 人占 87.50%。
- 6.按委員年資別分：；4 年至未滿 8 年者 7 人占 87.50%；8 年至未滿 16 年者 1 人占 12.50%。

### 外埔區 104 年底調解委員年資



資料來源：本所民政課。

## 二、調解方式：

調解委員會調解時，應有調解委員三人以上出席。但經兩造當事人之同意，得由調解委員一人逕行調解。

104 年調解事件由委員獨任調解者 164 件，調解成立 131 件，成立比率為 79.88%。

表 1-1 已登記土地面積

單位：公頃

年底別	公私有別	總計	非都市土地		
			合計	甲種建築用地	乙種建築用地
End of Year	Owned By	Grand Total	Total	Type A Construction Land	Type B Construction Land
民國94年底	合計 Total	3,707.9416	3,527.6905	76.7183	69.1724
End of 2005	公有 Public	675.5786	600.4790	5.2576	1.4761
	私有 Private	2,967.2640	2,862.7789	71.1562	66.8464
	公私共有 Both	65.0991	64.4327	0.3046	0.8499
民國95年底	合計 Total	3,591.1976	3,411.1345	76.7183	69.1556
End of 2006	公有 Public	636.2078	561.2584	5.1543	1.4721
	私有 Private	2,889.0672	2,784.7070	71.3097	66.8261
	公私共有 Both	64.9222	64.1688	0.2544	0.8568
民國96年底	合計 Total	3,591.3176	3,411.6136	76.7323	69.1556
End of 2007	公有 Public	682.9305	608.2713	50.0770	1.5089
	私有 Private	2,888.4549	2,784.1636	71.4010	66.7899
	公私共有 Both	64.9222	64.1688	0.2544	0.8568
民國97年底	合計 Total	3,591.4693	3,411.6778	76.7462	69.3090
End of 2008	公有 Public	638.2054	563.4671	5.0005	1.6034
	私有 Private	2,888.4290	2,784.1292	71.4913	66.8488
	公私共有 Both	64.8349	64.0815	0.2544	0.8568
民國98年底	合計 Total	3,649.0204	3,412.9891	76.7940	68.8311
End of 2009	公有 Public	696.3944	565.4179	5.0005	1.6403
	私有 Private	2,885.8961	2,781.5947	71.5391	66.3392
	公私共有 Both	66.7298	65.9764	0.2544	0.8515

資料來源：大甲地政事務所。

Table 1-1 Area of Registered Land

Unit : Hectare

Non-Urban Land						
丙種建築用地	丁種建築用地	農牧用地	林業用地	養殖用地	鹽業用地	礦業用地
Type C Construction Land	Type D Construction Land	Farming and Pasturable Land	Forestry Land	Land for Fish Culture	Land for Salt Industry	Land for Mine Industry
18.5099	58.4342	2,718.6957	71.5842	0.1210	—	0.8656
0.6197	0.0270	279.7185	3.3778	—	—	0.8656
17.8901	57.1149	2,378.1627	68.1006	0.1210	—	—
—	1.2923	60.8145	0.1058	—	—	—
18.6248	58.4298	2,718.4649	71.5282	0.1210	—	0.8656
0.6197	0.0109	280.1049	3.3778	—	—	0.8656
18.0051	57.1266	2,377.5455	68.0446	0.1210	—	—
—	1.2923	60.8145	0.1058	—	—	—
18.6348	59.1931	2,717.6247	71.5872	0.1210	—	0.8656
0.6197	0.0454	280.8311	3.3778	—	—	0.8656
18.0051	57.8554	2,375.9791	68.1036	0.1210	—	—
—	1.2923	60.8145	0.1058	—	—	—
18.7179	58.9537	2,716.2652	71.5872	0.1210	—	0.8656
0.6197	0.0109	279.6355	3.3778	—	—	0.8656
18.0981	57.6506	2,375.9025	68.1036	0.1210	—	—
—	1.2923	60.7272	0.1058	—	—	—
18.7470	58.9024	2,714.6605	71.5872	0.1210	—	0.8656
0.6167	0.0074	278.1103	3.3778	—	—	0.8656
18.1303	57.6027	2,373.9227	68.1036	0.1210	—	—
—	1.2923	62.6274	0.1058	—	—	—

Source : Dajia Land Office.



表 1-1 已登記土地面積（續一）

單位：公頃

年底別	公私有別	非都市土地			
		窯業用地	交通用地	水利用地	遊憩用地
End of Year	Owned By	Land for Kiln Industry	Communication and Transportation Land	Land for Irrigation & Drainage	Land for Recreational use
民國94年底	合計 Total	—	116.1849	117.0021	117.0021
End of 2005	公有 Public	—	93.5821	38.8213	38.8213
	私有 Private	—	21.9728	77.9833	77.9833
	公私共有 Both	—	0.6301	0.1975	0.1975
民國95年底	合計 Total	—	116.2261	116.8454	6.7100
End of 2006	公有 Public	—	93.6437	39.0359	—
	私有 Private	—	21.9728	77.6147	6.7100
	公私共有 Both	—	0.6097	0.1948	—
民國96年底	合計 Total	—	116.2633	117.0650	6.7100
End of 2007	公有 Public	—	93.6723	39.3000	—
	私有 Private	—	21.9813	77.5701	6.7100
	公私共有 Both	—	0.6097	0.1948	—
民國97年底	合計 Total	—	117.0284	117.0204	6.7100
End of 2008	公有 Public	—	94.4359	39.2522	—
	私有 Private	—	21.9828	77.5734	6.7100
	公私共有 Both	—	0.6097	0.1948	—
民國98年底	合計 Total	—	117.9278	117.9562	6.7100
End of 2009	公有 Public	—	95.3367	40.2638	—
	私有 Private	—	21.9814	77.4976	6.7100
	公私共有 Both	—	0.6097	0.1948	—

資料來源：大甲地政事務所。

Table 1-1 Area of Registered Land ( Cont.1 )

Unit : Hectare

Non-Urban Land							都市土地
古蹟保存用地	生態保護用地	國土保安用地	殯葬用地	特定目的事業用地	暫未編定用地	其他	Urban Land
Land for Historical Preservation	Land for Ecological Conservation	Land for Protection & Conservation	Cemetery Land	Land for Sepcial Enterprise	Not-Specified	Others	
6.7100	—	37.2836	30.8101	33.2328	55.3636	—	180.2511
—	—	35.9234	29.0885	21.9972	50.9029	—	75.0996
6.7100	—	1.3602	1.7216	11.1951	4.4607	—	104.4851
—	—	—	—	0.0405	—	—	0.6664
—	—	37.2836	30.8101	33.9875	55.3636	—	180.0631
—	—	35.9234	29.0885	21.0587	50.9029	—	74.9494
—	—	1.3602	1.7216	11.8884	4.4607	—	104.3602
—	—	—	—	0.0405	—	—	0.7534
—	—	37.3688	30.8101	34.1185	55.3636	—	179.7040
—	—	35.9234	29.0885	22.0587	50.9029	—	74.6592
—	—	1.4454	1.7216	12.0194	4.4607	—	104.2913
—	—	—	—	0.0405	—	—	0.7534
—	—	37.3688	30.8101	34.8106	55.3636	—	179.7915
—	—	35.9234	29.0885	22.7507	50.9029	—	74.7383
—	—	1.4454	1.7216	12.0194	4.4607	—	104.2997
—	—	—	—	0.0405	—	—	0.7534
—	—	37.3698	30.8113	36.3416	55.3636	—	236.0313
—	—	35.9244	29.0897	24.2817	50.9029	—	130.9765
—	—	1.4454	1.7216	12.0194	4.4607	—	104.3014
—	—	—	—	0.0405	—	—	0.7534

Source : Dajia Land Office.

表 1-1 已登記土地面積（續二）

單位：公頃

年底別	公私有別	總計	非都市土地		
			合計	甲種建築用地	乙種建築用地
End of Year	Owned By	Grand Total	Total	Type A Construction Land	Type B Construction Land
民國99年底	合計 Total	3,649.7114	3,413.8497	76.7940	68.9858
End of 2010	公有 Public	698.6570	568.0271	4.9536	1.6246
	私有 Private	2,889.7955	2,785.3170	71.5860	66.5094
	公私共有 Both	61.2595	60.5060	0.2544	0.8519
	合計 Total	3,650.3442	3,413.9312	76.7898	69.0880
民國100年底	合計 Total	3,650.3442	3,413.9312	76.7898	69.0880
End of 2011	公有 Public	698.5185	567.3406	4.4148	1.6212
	私有 Private	2,890.5651	2,786.0834	72.1206	66.6143
	公私共有 Both	61.2606	60.5072	0.2544	0.8524
	合計 Total	3,661.4518	3,411.4996	76.8446	69.2203
民國101年底	合計 Total	3,661.4518	3,411.4996	76.8446	69.2203
End of 2012	公有 Public	708.5475	565.4894	4.4113	1.6247
	私有 Private	2,891.6510	2,785.5123	72.1790	66.7433
	公私共有 Both	61.2534	60.4980	0.2544	0.8524
	合計 Total	3,673.2789	3,413.0187	76.8451	69.2609
民國102年底	合計 Total	3,673.2789	3,413.0187	76.8451	69.2609
End of 2013	公有 Public	720.7139	567.1403	4.4113	1.6275
	私有 Private	2,891.9996	2,786.0664	72.1794	66.7811
	公私共有 Both	60.5654	59.8120	0.2544	0.8524
	合計 Total	3,684.0974	3,444.3602	76.8988	69.2305
民國103年底	合計 Total	3,684.0974	3,444.3602	76.8988	69.2305
End of 2014	公有 Public	731.2682	598.8896	4.3402	1.6473
	私有 Private	2,892.2716	2,785.6586	72.3042	66.7308
	公私共有 Both	60.5576	59.8120	0.2544	0.8524
	合計 Total	3,694.5619	3,447.5027	77.0133	69.3987
民國104年底	合計 Total	3,694.5619	3,447.5027	77.0133	69.3987
End of 2015	公有 Public	740.9515	600.3948	4.0518	1.6307
	私有 Private	2,893.0528	2,787.2959	72.7072	66.9157
	公私共有 Both	60.5576	59.8120	0.2544	0.8524

資料來源：大甲地政事務所。

Table 1-1 Area of Registered Land ( Cont.2 )

Unit : Hectare

Non-Urban Land						
丙種建築用地	丁種建築用地	農牧用地	林業用地	養殖用地	鹽業用地	礦業用地
Type C Construction Land	Type D Construction Land	Farming and Pasturable Land	Forestry Land	Land for Fish Culture	Land for Salt Industry	Land for Mine Industry
18.8081	58.9362	2,713.3538	71.5872	0.1210	—	0.8656
0.6167	0.0074	280.1042	3.3778	—	—	0.8656
18.1914	57.6366	2,376.0907	68.1036	0.1210	—	—
—	1.2923	57.1591	0.1058	—	—	—
18.8286	59.5377	2,712.7124	71.5872	0.1210	—	0.8656
0.6372	0.0074	279.8501	3.3778	—	—	0.8656
18.1914	58.2380	2,375.7030	68.1036	0.1210	—	—
—	1.2923	57.1593	0.1058	—	—	—
18.8587	58.5494	2,713.3233	69.6423	0.1210	—	0.8656
0.5003	0.0074	278.3910	3.3778	—	—	0.8656
18.3584	57.2496	2,377.7799	66.1587	0.1210	—	—
—	1.2923	57.1524	0.1058	—	—	—
18.9433	58.8694	2,713.8336	69.6423	0.1210	—	0.8656
0.4854	0.0074	278.9393	3.6732	—	—	0.8656
18.4579	58.2557	2,377.7419	65.8633	0.1210	—	—
—	0.6063	57.1524	0.1058	—	—	—
18.9983	58.7758	2,715.3943	69.6225	0.1210	—	0.8656
0.3876	0.0074	279.2417	4.7668	—	—	0.8656
18.6107	58.1621	2,379.0001	64.7499	0.1210	—	—
—	0.6063	57.1524	0.1058	—	—	—
<b>19.0055</b>	<b>58.9109</b>	<b>2,716.5081</b>	<b>69.4041</b>	<b>0.1210</b>	—	<b>0.8954</b>
<b>0.3948</b>	<b>0.0074</b>	<b>279.7107</b>	<b>4.8358</b>	—	—	<b>0.8954</b>
<b>18.6107</b>	<b>58.2971</b>	<b>2,379.6450</b>	<b>64.4625</b>	<b>0.1210</b>	—	—
—	<b>0.6063</b>	<b>57.1524</b>	<b>0.1058</b>	—	—	—

Source : Dajia Land Office.

表 1-1 已登記土地面積（續完）

單位：公頃

年底別	公私有別	非都市土地			
		窯業用地	交通用地	水利用地	遊憩用地
End of Year	Owned By	Land for Kiln Industry	Communication and Transportation Land	Land for Irrigation & Drainage	Land for Recreational use
民國99年底	合計 Total	—	118.0035	118.3224	6.7100
End of 2010	公有 Public	—	95.3408	40.9378	—
	私有 Private	—	22.0555	77.1899	6.7100
	公私共有 Both	—	0.6073	0.1948	—
民國100年底	合計 Total	—	118.8044	118.2777	6.7100
End of 2011	公有 Public	—	96.2875	40.9031	—
	私有 Private	—	21.9095	77.1794	6.7100
	公私共有 Both	—	0.6073	0.1952	—
民國101年底	合計 Total	—	118.2132	117.7757	6.7100
End of 2012	公有 Public	—	96.0050	40.9573	—
	私有 Private	—	21.6038	76.6227	6.7100
	公私共有 Both	—	0.6045	0.1957	—
民國102年底	合計 Total	—	118.1617	118.3874	6.7100
End of 2013	公有 Public	—	95.9652	41.8164	—
	私有 Private	—	21.5920	76.3754	6.7100
	公私共有 Both	—	0.6045	0.1957	—
民國103年底	合計 Total	—	118.1354	117.9760	6.7100
End of 2014	公有 Public	—	95.9759	42.0608	—
	私有 Private	—	21.5550	75.7195	6.7100
	公私共有 Both	—	0.6045	0.1957	—
民國104年底	合計 Total	—	118.0325	118.0634	6.7100
End of 2015	公有 Public	—	95.8710	42.0523	—
	私有 Private	—	21.5569	75.8154	6.7100
	公私共有 Both	—	0.6045	0.1957	—

資料來源：大甲地政事務所。



Table 1-1 Area of Registered Land ( Cont.End )

Unit : Hectare

Non-Urban Land							都市土地
古蹟保存用地	生態保護用地	國土保安用地	殯葬用地	特定目的事業用地	暫未編定用地	其他	Urban Land
Land for Historical Preservation	Land for Ecological Conservation	Land for Protection & Conservation	Cemetery Land	Land for Sepcial Enterprise	Not-Specified	Others	
—	—	37.3697	30.8151	37.8137	55.3636	—	235.8617
—	—	35.9244	29.0897	24.2817	50.9029	—	130.6298
—	—	1.4454	1.7254	13.4915	4.4607	—	104.4785
—	—	—	—	0.0405	—	—	0.7534
—	—	37.4420	30.7538	37.8108	54.6023	—	236.4130
—	—	35.9244	29.0284	24.2814	50.1416	—	131.1780
—	—	1.5176	1.7254	13.4889	4.4607	—	104.4816
—	—	—	—	0.0405	—	—	0.7534
—	—	37.4679	30.7561	38.6582	54.4934	—	249.9522
—	—	35.9244	29.0284	24.3636	50.0327	—	143.0581
—	—	1.5435	1.7277	14.2541	4.4607	—	106.1387
—	—	—	—	0.0405	—	—	0.7554
—	—	37.4679	30.7567	38.6605	54.4934	—	260.2603
—	—	35.9244	29.0284	24.3636	50.0327	—	153.5736
—	—	1.5435	1.7283	14.2564	4.4607	—	105.9333
—	—	—	—	0.0405	—	—	0.7534
—	—	107.7228	30.7531	38.6625	14.4938	—	239.7371
—	—	106.1793	29.0196	24.3644	10.0330	—	132.3786
—	—	1.5435	1.7335	14.2575	4.4608	—	106.6130
—	—	—	—	0.0405	—	—	0.7456
—	—	<b>107.7542</b>	<b>30.7531</b>	<b>39.1072</b>	<b>15.8252</b>	—	<b>247.0592</b>
—	—	<b>106.1793</b>	<b>29.0196</b>	<b>24.3816</b>	<b>11.3644</b>	—	<b>140.5567</b>
—	—	<b>1.5750</b>	<b>1.7335</b>	<b>14.6851</b>	<b>4.4608</b>	—	<b>105.7569</b>
—	—	—	—	<b>0.0405</b>	—	—	<b>0.7456</b>

Source : Dajia Land Office.

表 1-2 土地徵收面積

單位：公頃

年別		總計	國防設備	交通事業	公用事業
Year		Grand Total	Defence	Transportation	Public Utilities
民國94年	2005	0.0131	—	0.0131	—
民國95年	2006	—	—	—	—
民國96年	2007	0.7340	—	0.7340	—
民國97年	2008	0.4707	—	0.4707	—
民國98年	2009	0.0029	—	0.0029	—
民國99年	2010	0.0054	—	0.0054	—
民國100年	2011	—	—	—	—
民國101年	2012	0.0732	—	0.0732	—
民國102年	2013	—	—	—	—
民國103年	2014	—	—	—	—
<b>民國104年</b>	<b>2015</b>	<b>0.0545</b>	—	<b>0.0545</b>	—

資料來源：大甲地政事務所。

Table 1-2 Area of Land Purchased by Government

Unit : Hectare

水利事業	公共衛生及 環境保護	教育學術及文 化事業	政府機關及 公共建築	國營事業	社會福利 事業	其他
Water Cons.	Public Health and Environmental Protection	Education and Culture	Public Building	National Business	Social Welfare	Others
—	—	—	—	—	—	—
—	—	—	—	—	—	—
—	—	—	—	—	—	—
—	—	—	—	—	—	—
—	—	—	—	—	—	—
—	—	—	—	—	—	—
—	—	—	—	—	—	—
—	—	—	—	—	—	—
—	—	—	—	—	—	—
—	—	—	—	—	—	—

Source : Dajia Land Office.

表 1-3 實施耕地三七五減租成果

年底別		佃農戶數	地主戶數	土地筆數	租約件數
		(戶)	(戶)	(筆)	(件)
End of Year		Tenant Famer (Household)	Landowner (Household)	Land (Plot)	Leasing Contract (Case)
民國94年底	End of 2005	193	...	337	193
民國95年底	End of 2006	189	...	325	189
民國96年底	End of 2007	189	...	321	189
民國97年底	End of 2008	182	...	314	182
民國98年底	End of 2009	162	...	270	162
民國99年底	End of 2010	153	...	255	153
民國100年底	End of 2011	224	199	190	147
民國101年底	End of 2012	214	195	186	143
民國102年底	End of 2013	204	198	176	138
民國103年底	End of 2014	189	189	171	132
<b>民國104年底</b>	<b>End of 2015</b>	<b>176</b>	<b>188</b>	<b>160</b>	<b>127</b>

資料來源：大甲地政事務所。

Table 1-3 Achievements of the 37.5% Arable Land Rental Reduction

訂約面積（公頃） Leased Area (Hectare)			
合 計	田	旱	其 他
Total	Paddy Field	Dry Field	Others
83.9967	80.6183	3.2245	0.1539
79.5597	75.9654	3.4404	0.1539
79.5233	75.9290	3.4404	0.1539
76.9242	73.3299	3.4404	0.1539
66.6689	62.9825	3.6864	—
62.4648	58.7784	3.6864	—
62.0042	58.6288	3.2261	0.1493
58.6775	55.3021	3.2261	0.1493
55.9293	52.5539	3.2261	0.1493
54.2776	50.9022	3.2261	0.1493
51.9666	48.5912	3.2261	0.1493

Source : Dajia Land Office.

表 2-1 現住人口及性比例

年底別及里別	村里數	鄰 數	戶 數(戶)
End of Year & Village	Num. of Ts'uns & Lis	Num. of Neighborhood	Number of Households (Households)
民國94年底 End of 2005	11	191	7,972
民國95年底 End of 2006	11	191	8,139
民國96年底 End of 2007	11	195	8,323
民國97年底 End of 2008	11	195	8,495
民國98年底 End of 2009	11	195	8,716
民國99年底 End of 2010	11	195	8,849
民國100年底 End of 2011	11	195	8,976
民國101年底 End of 2012	11	195	9,058
民國102年底 End of 2013	11	195	9,219
民國103年底 End of 2014	11	195	9,291

資料來源：外埔區戶政事務所。



Table 2-1 Population and Sex Ratio

現住戸口 Households			戸量(人／戸)  Number of Households (Person/Households)	性 比 例 (男／女)x 100  Sex Ratio (Male/Female*100)
人口數(人) Population (Person)				
合 計 Total	男 Male	女 Female		
31,428	16,282	15,146	3.94	107.50
31,630	16,377	15,253	3.89	107.37
31,888	16,459	15,429	3.83	106.68
31,986	16,501	15,485	3.77	106.56
32,007	16,489	15,518	3.67	106.26
32,051	16,492	15,559	3.62	106.00
32,005	16,453	15,552	3.57	105.79
31,797	16,361	15,436	3.51	105.99
31,845	16,380	15,465	3.45	105.92
31,800	16,349	15,451	3.42	105.81

Source : Waipu Household Registration Office.

表 2-1 現住人口及性比例（續完）

年底別及里別	村里數	鄰 數	戶數(戶)
End of Year & Village	Num. of Ts'uns & Lis	Num. of Neighborhood	Number of Households (Households)
<b>民國104年底 End of 2015</b>	<b>11</b>	<b>195</b>	<b>9,414</b>
三崁里	1	18	657
土城里	1	11	488
大同里	1	30	1,587
大東里	1	35	2,318
中山里	1	12	374
六分里	1	14	766
水美里	1	22	1,236
永豐里	1	12	357
馬鳴里	1	13	468
鐵山里	1	18	766
廊子里	1	10	397

資料來源：外埔區戶政事務所。

Table 2-1 Population and Sex Ratio (Cont.End)

現住戸口 Households			戸量(人／戸)  Number of Households (Person/Households)	性 比 例 (男／女)x 100  Sex Ratio (Male/Female*100)
人口數(人) Population (Person)				
合 計 Total	男 Male	女 Female		
31,899	16,375	15,524	3.39	105.48
2,308	1,219	1,089	3.51	111.94
1,932	1,035	897	3.96	115.38
5,431	2,784	2,647	3.42	105.18
7,414	3,727	3,687	3.20	101.08
1,384	700	684	3.70	102.34
2,632	1,296	1,336	3.44	97.01
3,914	2,022	1,892	3.17	106.87
1,217	630	587	3.41	107.33
1,627	866	761	3.48	113.80
2,588	1,323	1,265	3.38	104.58
1,452	773	679	3.66	113.84

Source : Waipu Household Registration Office.

表 2-2 人口動態登記

單位：人

年別及里別 Year & Village	遷入來源別					
	合計 Total	自外國 From Foreign Countries	自他 From Other			
			新北市 New Taipei City	臺北市 Taipei City	桃園市 Taoyuan City	臺南市 Tainan City
民國100年 2011	1,022	22	30	14	...	18
民國101年 2012	973	11	38	18	...	10
民國102年 2013	1,217	8	34	15	...	12
民國103年 2014	1,000	14	26	8	...	13
<b>民國104年 2015</b>	<b>1,041</b>	<b>14</b>	<b>25</b>	<b>19</b>	<b>20</b>	<b>26</b>
三崁里	64	1	1	3	—	—
土城里	41	1	1	1	4	—
大同里	145	2	3	5	4	5
大東里	321	4	3	5	2	16
中山里	37	—	1	1	4	—
六分里	91	1	3	—	2	1
水美里	155	4	11	3	1	—
永豐里	35	—	1	—	—	1
馬鳴理	41	1	—	—	—	—
鐵山里	80	—	1	1	—	2
廊子里	31	—	—	—	3	1

資料來源：外埔區戶政事務所。

Table 2-2 Immigrants and Emigrants

Unit : Person

Immigrants by Sources							
省市(市) Provinces(Cities)				自本省他縣 (市)	自本市他區	初設戶籍	其他
高雄市 Kaohsiung City	台灣省 Taiwan Province	福建省 Fuchien Province	其他省市 Provinces or Cities	County & City of Taiwan	Among District	First Reg.	Others
22	189	2	—	—	696	29	—
17	155	—	—	—	700	24	—
28	224	6	—	—	864	26	—
17	211	4	—	—	684	23	—
<b>19</b>	<b>202</b>	<b>6</b>	—	—	<b>692</b>	<b>18</b>	—
2	16	—	—	—	40	1	—
1	7	—	—	—	26	—	—
1	20	2	—	—	102	1	—
6	73	3	—	—	204	5	—
—	6	—	—	—	25	—	—
3	25	1	—	—	53	2	—
—	18	—	—	—	113	5	—
3	4	—	—	—	26	—	—
—	8	—	—	—	31	1	—
3	20	—	—	—	50	3	—
—	5	—	—	—	22	—	—

Source : Waipu Household Registration Office.

表 2-2 人口動態登記（續一）

單位：人

年別及里別 Year & Village	遷出目的別					
	合計 Total	往外國 To Foreign Countries	往他 To Other			
			新北市 New Taipei City	臺北市 Taipei City	桃園市 Taoyuan City	臺南市 Tainan City
民國100年 2011	1,156	30	48	35	...	7
民國101年 2012	1,251	11	41	28	...	23
民國102年 2013	1,215	15	44	27	...	22
民國103年 2014	1,114	20	55	19	...	15
<b>民國104年 2015</b>	<b>1,015</b>	<b>21</b>	<b>34</b>	<b>19</b>	<b>63</b>	<b>23</b>
三崁里	75	1	4	3	10	2
土城里	59	1	4	1	4	—
大同里	163	4	3	6	11	2
大東里	299	7	6	4	3	6
中山里	32	—	—	—	4	1
六分里	66	1	2	2	1	2
水美里	136	3	6	1	16	4
永豐里	24	—	1	2	—	5
馬鳴理	46	1	2	—	6	—
鐵山里	78	2	6	—	7	1
廊子里	37	1	—	—	1	—

資料來源：外埔區戶政事務所。



Table 2-2 Immigrants and Emigrants ( Cont.1 )

Unit : Person

Emigrants by destinations							
省(市) Provinces(Cities)				往本省他縣 (市)	往本市他區	廢止戶籍	其他
高雄市 Kaohsiung City	台灣省 Taiwan Province	福建省 Fuchien Province	其他省市 Provinces or Cities	County & City of Taiwan	Among District	First Reg.	Others
24	229	12	—	—	771	—	—
27	216	7	—	—	897	1	—
11	227	11	—	—	858	—	—
24	201	8	—	—	772	—	—
<b>35</b>	<b>141</b>	<b>10</b>	—	—	<b>669</b>	—	—
1	3	1	—	—	50	—	—
1	4	—	—	—	44	—	—
8	28	1	—	—	100	—	—
12	46	4	—	—	211	—	—
—	6	—	—	—	21	—	—
1	12	2	—	—	43	—	—
5	20	2	—	—	79	—	—
—	3	—	—	—	13	—	—
3	10	—	—	—	24	—	—
1	4	—	—	—	57	—	—
3	5	—	—	—	27	—	—

Source : Waipu Household Registration Office.

表 2-2 人口動態登記（續二）

單位：人

年別及里別  Year & Village	同一區內之住址變更人數  Change Residence		出生人數 Num. of Birth			粗出生率 (0/00)  Crude Birth Rate
			合計  Total	男  Male	女  Female	
	遷入  Immigrants	遷出  Emigrants				
民國94年 2005	283	283	332	177	155	10.56
民國95年 2006	438	438	338	168	170	10.69
民國96年 2007	399	399	326	149	177	10.22
民國97年 2008	301	301	311	168	143	9.74
民國98年 2009	304	304	315	171	144	9.84
民國99年 2010	294	294	261	129	132	8.15
民國100年 2011	358	358	309	155	154	9.65
民國101年 2012	279	279	346	167	179	10.85
民國102年 2013	313	313	300	148	152	9.42
民國103年 2014	363	363	307	165	142	9.65

資料來源：外埔區戶政事務所。

Table 2-2 Immigrants and Emigrants (Cont.2)

Unit : Person

死亡人數 Num. of Death			粗死亡率 (0/00)  Crude Death Rate	結 婚 Married		離 婚 Divorce	
合計	男	女		對數	結婚率	對數	離婚率
				(對)	(0/00)	(對)	(0/00)
Total	Male	Female		Couple	Rate	Couple	Rate
231	148	83	7.36	228	7.25	62	1.97
218	140	78	6.90	207	6.54	59	1.87
235	150	85	7.40	202	6.34	62	1.95
226	143	83	7.08	212	6.64	81	2.54
205	129	76	6.41	168	5.25	64	2.00
225	141	84	7.02	170	5.31	62	1.94
221	137	84	6.90	230	7.18	62	1.94
276	174	102	8.65	175	5.49	52	1.63
254	159	95	7.98	201	6.31	70	2.20
238	135	103	7.48	190	5.97	82	2.58

Source : Waipu Household Registration Office.

表 2-2 人口動態登記（續完）

單位：人

年別及里別  Year & Village	同一區內之住址變更人數  Change Residence		出生人數 Num. of Birth			粗出生率 (0/00)  Crude Birth Rate
			合計	男	女	
	遷入 Immigrants	遷出 Emigrants	Total	Male	Female	
民國104年 2015	563	563	312	155	157	9.80
三崁里	53	57	28	12	16	12.07
土城里	27	24	15	8	7	7.67
大同里	179	120	50	27	23	9.30
大東里	100	125	74	38	36	10.03
中山里	32	41	22	11	11	15.86
六分里	59	56	31	16	15	12.12
水美里	33	34	32	11	21	8.14
永豐里	29	34	11	6	5	9.05
馬鳴里	19	36	13	4	9	7.93
鐵山里	18	29	23	13	10	8.81
廊子里	14	7	13	9	4	8.92

資料來源：外埔區戶政事務所。

Table 2-2 Immigrants and Emigrants (Cont.End)

Unit : Person

死亡人數 Num. of Death			粗死亡率 (0/00)  Crude Death Rate	結 婚 Married		離 婚 Divorce	
合計	男	女		對數	結婚率	對數	離婚率
				(對)	(0/00)	(對)	(0/00)
Total	Male	Female		Couple	Rate	Couple	Rate
239	149	90	7.51	242	7.60	80	2.51
20	15	5	8.62	12	5.17	5	2.15
17	12	5	8.70	12	6.14	6	3.07
32	17	15	5.95	39	7.26	15	2.79
47	36	11	6.37	51	6.92	26	3.53
14	9	5	10.09	13	9.37	3	2.16
8	4	4	3.13	28	10.95	5	1.95
31	15	16	7.89	31	7.89	6	1.53
12	7	5	9.87	9	7.40	—	—
19	8	11	11.59	14	8.54	3	1.83
23	16	7	8.81	21	8.05	6	2.30
16	10	6	10.98	12	8.23	5	3.43

Source : Waipu Household Registration Office.

表 2-3 現住人口之年齡分配

單位：人

年底別及里別			總計	0～4歲	5～9歲	10～14歲	15～19歲
End of Year & Village			Grand Total	0～4 Years	5～9 Years	10～14 Years	15～19 Years
民國 94 年底 End of 2005	計	Total	31,428	1,825	1,976	2,108	2,413
	男	Male	16,282	956	1,016	1,138	1,217
	女	Female	15,146	869	960	970	1,196
民國 95 年底 End of 2006	計	Total	31,630	1,753	1,901	2,089	2,391
	男	Male	16,377	907	982	1,119	1,232
	女	Female	15,253	846	919	970	1,159
民國 96 年底 End of 2007	計	Total	31,888	1,681	1,800	2,081	2,432
	男	Male	16,459	850	947	1,080	1,292
	女	Female	15,429	831	853	1,001	1,140
民國 97 年底 End of 2008	計	Total	31,986	1,620	1,742	1,972	2,441
	男	Male	16,501	819	921	1,015	1,294
	女	Female	15,485	801	821	957	1,147
民國 98 年底 End of 2009	計	Total	32,007	1,557	1,696	1,882	2,418
	男	Male	16,489	793	874	981	1,308
	女	Female	15,518	764	822	901	1,110
民國 99 年底 End of 2010	計	Total	32,051	1,496	1,545	1,869	2,402
	男	Male	16,492	751	803	963	1,308
	女	Female	15,559	745	742	906	1,094
民國 100 年底 End of 2011	計	Total	32,005	1,452	1,454	1,819	2,419
	男	Male	16,453	729	757	940	1,305
	女	Female	15,552	723	697	879	1,114
民國 101 年底 End of 2012	計	Total	31,797	1,452	1,357	1,703	2,380
	男	Male	16,361	740	700	896	1,238
	女	Female	15,436	712	657	807	1,142
民國 102 年底 End of 2013	計	Total	31,845	1,449	1,290	1,668	2,277
	男	Male	16,380	733	680	895	1,177
	女	Female	15,465	716	610	773	1,100
民國 103 年底 End of 2014	計	Total	31,800	1,447	1,210	1,612	2,196
	男	Male	16,349	748	620	872	1,128
	女	Female	15,451	699	590	740	1,068

資料來源：外埔戶政事務所。

Table 2-3 Population by Age

Unit : Person

20～24歳	25～29歳	30～34歳	35～39歳	40～44歳	45～49歳
20～24 Years	25～29 Years	30～34 Years	35～39 Years	40～44 Years	45～49 Years
2,951	3,103	2,348	2,354	2,442	2,281
1,485	1,604	1,222	1,265	1,305	1,166
1,466	1,499	1,126	1,089	1,137	1,115
2,842	3,180	2,455	2,316	2,451	2,345
1,447	1,639	1,271	1,241	1,310	1,217
1,395	1,541	1,184	1,075	1,141	1,128
2,707	3,245	2,617	2,290	2,442	2,382
1,387	1,647	1,347	1,238	1,291	1,233
1,320	1,598	1,270	1,052	1,151	1,149
2,654	3,194	2,780	2,237	2,430	2,400
1,369	1,624	1,440	1,205	1,279	1,242
1,285	1,570	1,340	1,032	1,151	1,158
2,554	3,076	2,909	2,291	2,400	2,419
1,296	1,564	1,517	1,211	1,265	1,251
1,258	1,512	1,392	1,080	1,135	1,168
2,540	2,941	3,023	2,327	2,355	2,458
1,278	1,503	1,584	1,215	1,249	1,276
1,262	1,438	1,439	1,112	1,106	1,182
2,476	2,811	3,024	2,421	2,311	2,448
1,266	1,444	1,582	1,248	1,211	1,278
1,210	1,367	1,442	1,173	1,100	1,170
2,503	2,619	3,012	2,462	2,286	2,419
1,332	1,362	1,563	1,268	1,210	1,258
1,171	1,257	1,449	1,194	1,076	1,161
2,518	2,556	2,921	2,637	2,238	2,419
1,329	1,330	1,537	1,363	1,162	1,248
1,189	1,226	1,384	1,274	1,076	1,171
2,502	2,480	2,842	2,727	2,268	2,393
1,351	1,270	1,468	1,435	1,165	1,236
1,151	1,210	1,374	1,292	1,103	1,157

Source : Waipu Household Registration Office.



表 2-3 現住人口之年齡分配（續一）

單位：人

年底別及里別		50～54歲	55～59歲	60～64歲	65～69歲	70～74歲
End of Year & Village		50～54 Years	55～59Years	60～64Years	65～69 Years	70～74 Years
民國 94 年底 End of 2005	計 Total	2,104	1,345	1,010	1,025	842
	男 Male	1,072	681	541	503	418
	女 Female	1,032	664	469	522	424
民國 95 年底 End of 2006	計 Total	2,177	1,477	1,039	1,008	859
	男 Male	1,103	735	543	504	418
	女 Female	1,074	742	496	504	441
民國 96 年底 End of 2007	計 Total	2,217	1,655	1,055	1,031	838
	男 Male	1,108	830	549	529	393
	女 Female	1,109	825	506	502	445
民國 97 年底 End of 2008	計 Total	2,285	1,838	1,061	1,038	842
	男 Male	1,155	913	552	539	387
	女 Female	1,130	925	509	499	455
民國 98 年底 End of 2009	計 Total	2,305	1,930	1,174	975	907
	男 Male	1,158	963	606	502	428
	女 Female	1,147	967	568	473	479
民國 99 年底 End of 2010	計 Total	2,308	2,056	1,306	951	928
	男 Male	1,164	1,030	660	505	434
	女 Female	1,144	1,026	646	446	494
民國 100 年底 End of 2011	計 Total	2,341	2,124	1,435	976	901
	男 Male	1,197	1,064	714	515	435
	女 Female	1,144	1,060	721	461	466
民國 101 年底 End of 2012	計 Total	2,391	2,125	1,596	959	927
	男 Male	1,217	1,049	804	501	466
	女 Female	1,174	1,076	792	458	461
民國 102 年底 End of 2013	計 Total	2,414	2,189	1,749	960	944
	男 Male	1,241	1,090	863	507	477
	女 Female	1,173	1,099	886	453	467
民國 103 年底 End of 2014	計 Total	2,382	2,227	1,842	1,076	887
	男 Male	1,226	1,122	909	557	450
	女 Female	1,156	1,105	933	519	437

資料來源：外埔區戶政事務所。

Table 2-3 Population by Age ( Cont.1 )

Unit : Person

75～79歲	80～84歲	85～89歲	90～94歲	95～99歲	100 歲 以上
75～79 Years	80～84 Years	85～89 Years	90～94 Years	95～99 Years	100 Years and Over
750	347	149	47	7	1
422	188	66	15	2	—
328	159	83	32	5	1
758	374	157	48	8	2
416	206	70	14	3	—
342	168	87	34	5	2
765	410	176	50	11	3
404	225	91	17	1	—
361	185	85	33	10	3
733	472	176	59	10	2
380	255	93	17	2	—
353	217	83	42	8	2
726	526	176	73	11	2
368	287	94	20	3	—
358	239	82	53	8	2
715	533	208	79	10	1
345	289	110	23	2	—
370	244	98	56	8	1
727	535	231	85	14	1
340	277	118	30	3	—
387	258	113	55	11	1
707	557	251	72	16	3
314	280	132	28	3	—
393	277	119	44	13	3
701	527	288	76	22	2
307	262	141	32	6	—
394	265	147	44	16	2
771	523	308	78	25	4
353	252	148	35	4	—
418	271	160	43	21	4

Source : Waipu Household Registration Office.

表 2-3 現住人口之年齡分配（續二）

單位：人

年底別及里別			總計	0～4歲	5～9歲	10～14歲	15～19歲
End of Year & Village			Grand Total	0～4 Years	5～9 Years	10～14 Years	15～19 Years
民國 104 年底 End of 2015	計	Total	31,899	1,527	1,166	1,499	2,165
	男	Male	16,375	779	590	809	1,129
	女	Female	15,524	748	576	690	1,036
三崁里	計	Total	2,308	105	68	126	166
	男	Male	1,219	48	27	78	86
	女	Female	1,089	57	41	48	80
土城里	計	Total	1,932	80	59	87	118
	男	Male	1,035	45	36	56	60
	女	Female	897	35	23	31	58
大同里	計	Total	5,431	284	234	296	365
	男	Male	2,784	160	114	158	204
	女	Female	2,647	124	120	138	161
大東里	計	Total	7,414	379	308	327	496
	男	Male	3,727	189	162	180	249
	女	Female	3,687	190	146	147	247
中山里	計	Total	1,384	68	46	63	95
	男	Male	700	39	27	24	51
	女	Female	684	29	19	39	44
六分里	計	Total	2,632	152	119	152	187
	男	Male	1,296	68	59	74	91
	女	Female	1,336	84	60	78	96
水美里	計	Total	3,914	172	113	164	274
	男	Male	2,022	85	62	97	143
	女	Female	1,892	87	51	67	131
永豐里	計	Total	1,217	42	43	55	95
	男	Male	630	19	21	27	48
	女	Female	587	23	22	28	47
馬鳴里	計	Total	1,627	67	53	58	113
	男	Male	866	31	28	28	65
	女	Female	761	36	25	30	48

資料來源：外埔區戶政事務所。

Table 2-3 Population by Age ( Cont.2 )

Unit : Person

20～24歳	25～29歳	30～34歳	35～39歳	40～44歳	45～49歳
20～24 Years	25～29 Years	30～34 Years	35～39 Years	40～44 Years	45～49 Years
<b>2,451</b>	<b>2,468</b>	<b>2,771</b>	<b>2,829</b>	<b>2,268</b>	<b>2,350</b>
<b>1,319</b>	<b>1,246</b>	<b>1,429</b>	<b>1,496</b>	<b>1,154</b>	<b>1,228</b>
<b>1,132</b>	<b>1,222</b>	<b>1,342</b>	<b>1,333</b>	<b>1,114</b>	<b>1,122</b>
173	170	164	171	184	193
99	91	84	90	92	113
74	79	80	81	92	80
162	164	152	151	120	128
85	78	83	79	65	68
77	86	69	72	55	60
429	434	472	468	388	378
243	200	263	227	185	198
186	234	209	241	203	180
536	597	741	760	589	514
283	323	376	403	308	259
253	274	365	357	281	255
99	125	116	128	76	97
61	60	58	62	38	47
38	65	58	66	38	50
190	243	256	211	159	191
95	132	122	116	72	99
95	111	134	95	87	92
347	262	307	336	298	349
190	123	163	191	153	169
157	139	144	145	145	180
83	82	97	101	84	88
42	44	48	56	54	45
41	38	49	45	30	43
112	114	137	144	108	115
56	57	68	75	55	74
56	57	69	69	53	41

Source : Waipu Household Registration Office.

表 2-3 現住人口之年齡分配（續三）

單位：人

年底別及里別		50～54歲	55～59歲	60～64歲	65～69歲	70～74歲
End of Year & Village		50～54 Years	55～59Years	60～64Years	65～69 Years	70～74 Years
民國 104 年底 End of 2015	計 Total	2,404	2,236	1,943	1,210	854
	男 Male	1,248	1,122	974	612	440
	女 Female	1,156	1,114	969	598	414
三崁里	計 Total	157	144	138	102	82
	男 Male	76	77	76	64	38
	女 Female	81	67	62	38	44
土城里	計 Total	164	119	127	74	62
	男 Male	93	67	69	40	40
	女 Female	71	52	58	34	22
大同里	計 Total	376	367	329	223	137
	男 Male	192	174	162	108	77
	女 Female	184	193	167	115	60
大東里	計 Total	515	525	456	284	150
	男 Male	234	237	199	131	70
	女 Female	281	288	257	153	80
中山里	計 Total	107	97	81	52	43
	男 Male	59	52	42	26	21
	女 Female	48	45	39	26	22
六分里	計 Total	198	183	144	84	64
	男 Male	100	87	67	40	36
	女 Female	98	96	77	44	28
水美里	計 Total	298	300	251	151	89
	男 Male	158	140	131	74	43
	女 Female	140	160	120	77	46
永豐里	計 Total	93	103	75	37	47
	男 Male	51	57	42	19	23
	女 Female	42	46	33	18	24
馬鳴里	計 Total	141	114	109	63	49
	男 Male	79	71	61	35	23
	女 Female	62	43	48	28	26

資料來源：外埔區戶政事務所。

Table 2-3 Population by Age ( Cont.3 )

Unit : Person

75～79歲	80～84歲	85～89歲	90～94歲	95～99歲	100 歲 以上
75～79 Years	80～84 Years	85～89 Years	90～94 Years	95～99 Years	100 Years and Over
<b>790</b>	<b>522</b>	<b>313</b>	<b>104</b>	<b>25</b>	<b>4</b>
<b>361</b>	<b>234</b>	<b>153</b>	<b>48</b>	<b>4</b>	—
<b>429</b>	<b>288</b>	<b>160</b>	<b>56</b>	<b>21</b>	<b>4</b>
83	42	29	8	3	—
42	22	12	3	1	—
41	20	17	5	2	—
75	56	23	10	1	—
34	24	8	5	—	—
41	32	15	5	1	—
129	77	29	13	3	—
68	26	17	7	1	—
61	51	12	6	2	—
93	65	55	19	4	1
37	34	38	14	1	—
56	31	17	5	3	1
35	26	24	5	1	—
15	9	8	1	—	—
20	17	16	4	1	—
48	24	16	6	3	2
17	12	8	1	—	—
31	12	8	5	3	2
84	61	43	11	4	—
44	27	24	5	—	—
40	34	19	6	4	—
41	31	14	5	1	—
16	10	6	2	—	—
25	21	8	3	1	—
61	39	23	6	1	—
30	20	8	1	1	—
31	19	15	5	—	—

Source : Waipu Household Registration Office.

表 2-3 現住人口之年齡分配（續四）

單位：人

年底別及里別			總計	0～4歲	5～9歲	10～14歲	15～19歲
End of Year & Village			Grand Total	0～4 Years	5～9 Years	10～14 Years	15～19 Years
鐵山里	計	Total	2,588	118	75	113	175
	男	Male	1,323	58	28	60	87
	女	Female	1,265	60	47	53	88
廊子里	計	Total	1,452	60	48	58	81
	男	Male	773	37	26	27	45
	女	Female	679	23	22	31	36

資料來源：外埔區戶政事務所。

Table 2-3 Population by Age ( Cont.4 )

Unit : Person

20～24歳	25～29歳	30～34歳	35～39歳	40～44歳	45～49歳
20～24 Years	25～29 Years	30～34 Years	35～39 Years	40～44 Years	45～49 Years
208	166	200	246	177	184
108	78	99	136	87	97
100	88	101	110	90	87
112	111	129	113	85	113
57	60	65	61	45	59
55	51	64	52	40	54

Source : Waipu Household Registration Office.



表 2-3 現住人口之年齡分配（續完）

單位：人

年底別及里別		50～54歲	55～59歲	60～64歲	65～69歲	70～74歲
End of Year & Village		50～54 Years	55～59Years	60～64Years	65～69 Years	70～74 Years
鐵山里	計 Total	227	175	155	94	76
	男 Male	131	98	78	52	40
	女 Female	96	77	77	42	36
廊子里	計 Total	128	109	78	46	55
	男 Male	75	62	47	23	29
	女 Female	53	47	31	23	26

資料來源：外埔區戶政事務所。

Table 2-3 Population by Age ( Cont.End )

Unit : Person					
75～79歳	80～84歳	85～89歳	90～94歳	95～99歳	100 歳 以上
75～79 Years	80～84 Years	85～89 Years	90～94 Years	95～99 Years	100 Years and Over
85	65	37	9	3	—
37	34	13	2	—	—
48	31	24	7	3	—
56	36	20	12	1	1
21	16	11	7	—	—
35	20	9	5	1	1

Source : Waipu Household Registration Office.

表 2-4 15歲以上現住人口之教育程度  
—按年齡別分

單位：人

年底別及 年齡組別	性別	總計	識 字 者				
			合計	研究所		大學(含獨立學院)	
				Graduate School		University (College)	
				畢業	肄業	畢業	肄業
End of Year & Range of Age	Sex	Grand Total	Total	Graduated	Ungraduated	Graduated	Ungraduated
民國94年底 End of 2005	計 Total	25,519	24,248	186	110	1,395	878
	男 Male	13,172	12,919	134	75	690	450
	女 Female	12,347	11,329	52	35	705	428
民國95年底 End of 2006	計 Total	25,887	24,673	219	138	1,590	981
	男 Male	13,369	13,132	147	87	807	499
	女 Female	12,518	11,541	72	51	783	482
民國96年底 End of 2007	計 Total	26,326	25,161	259	160	1,817	1,121
	男 Male	13,582	13,357	180	98	907	551
	女 Female	12,744	11,804	79	62	910	570
民國97年底 End of 2008	計 Total	26,652	25,545	295	195	2,117	1,117
	男 Male	13,746	13,532	207	116	1,034	546
	女 Female	12,906	12,013	88	79	1,083	571
民國98年底 End of 2009	計 Total	26,872	25,809	347	208	2,344	1,188
	男 Male	13,841	13,639	241	125	1,107	579
	女 Female	13,031	12,170	106	83	1,237	609
民國99年底 End of 2010	計 Total	27,141	26,132	414	220	2,572	1,362
	男 Male	13,975	13,789	281	135	1,196	689
	女 Female	13,166	12,343	133	85	1,376	673
民國100年底 End of 2011	計 Total	27,280	26,332	458	251	2,773	1,450
	男 Male	14,027	13,855	304	156	1,273	764
	女 Female	13,253	12,477	154	95	1,500	686
民國101年底 End of 2012	計 Total	27,285	26,401	522	275	2,915	1,549
	男 Male	14,025	13,872	338	171	1,340	828
	女 Female	13,260	12,529	184	104	1,575	721
民國102年底 End of 2013	計 Total	27,438	26,620	571	259	3,192	1,675
	男 Male	14,072	13,944	369	162	1,477	877
	女 Female	13,366	12,676	202	97	1,715	798
民國103年底 End of 2014	計 Total	27,531	26,754	634	272	3,366	1,679
	男 Male	14,109	13,982	410	170	1,568	868
	女 Female	13,422	12,772	224	102	1,798	811

資料來源：外埔區戶政事務所。

Table 2-4 Educational Attainment of Resident Population Aged 15 & Over  
—By Age

Unit : Person

Literate				
專科 Junior College				
二、三年制 2,3 Years System		五年制 5 Years System		
畢業 Graduated	肄業 Ungraduated	後二年 Final 2 Years		前三年 First 3 Years
		畢業 Graduated	肄業 Ungraduated	肄業 Ungraduated
1,303	358	660	49	120
642	181	323	22	44
661	177	337	27	76
1,311	363	671	49	102
641	190	335	21	36
670	173	336	28	66
1,333	377	670	46	88
643	205	326	20	31
690	172	344	26	57
1,336	360	640	45	96
647	207	320	21	29
689	153	320	24	67
1,318	335	625	43	103
652	196	320	21	34
666	139	305	22	69
1,307	342	612	43	106
645	197	311	20	32
662	145	301	23	74
1,276	343	602	42	104
630	194	300	19	31
646	149	302	23	73
1,242	334	593	38	107
617	182	297	18	31
625	152	296	20	76
1,248	342	600	40	105
615	192	293	19	28
633	150	307	21	77
1,264	332	606	56	87
620	192	296	22	22
644	140	310	34	65

Source : Waipu Household Registration Office.

表 2-4 15歲以上現住人口之教育程度  
—按年齡別分（續一）

單位：人

年底別及 年齡組別	性別	識 字 者					
		高 中		高 職		國（初）中	
		Senior High School		Senior Vocational School		Junior High School	
		畢業	肄業	畢業	肄業	畢業	肄業
End of Year & Range of Age	Sex	Graduated	Ungraduated	Graduated	Ungraduated	Graduated	Ungraduated
民國94年底	計 Total	1,498	833	5,113	1,286	4,341	452
End of 2005	男 Male	800	413	2,841	804	2,506	242
	女 Female	698	420	2,272	482	1,835	210
民國95年底	計 Total	1,522	866	5,171	1,336	4,363	413
End of 2006	男 Male	813	433	2,880	834	2,507	236
	女 Female	709	433	2,291	502	1,856	177
民國96年底	計 Total	1,538	901	5,215	1,391	4,327	414
End of 2007	男 Male	818	469	2,913	865	2,490	248
	女 Female	720	432	2,302	526	1,837	166
民國97年底	計 Total	1,588	927	5,294	1,398	4,317	409
End of 2008	男 Male	830	490	2,981	889	2,464	235
	女 Female	758	437	2,313	509	1,853	174
民國98年底	計 Total	1,571	848	5,375	1,484	4,307	415
End of 2009	男 Male	844	453	3,032	930	2,434	228
	女 Female	727	395	2,343	554	1,873	187
民國99年底	計 Total	1,542	753	5,406	1,565	4,293	400
End of 2010	男 Male	823	404	3,061	977	2,421	224
	女 Female	719	349	2,345	588	1,872	176
民國100年底	計 Total	1,504	693	5,441	1,641	4,301	378
End of 2011	男 Male	799	363	3,083	1,032	2,407	211
	女 Female	705	330	2,358	609	1,894	167
民國101年底	計 Total	1,439	688	5,433	1,648	4,287	410
End of 2012	男 Male	766	343	3,092	1,035	2,393	219
	女 Female	673	345	2,341	613	1,894	191
民國102年底	計 Total	1,333	554	5,390	1,473	4,668	369
End of 2013	男 Male	706	293	3,076	931	2,579	202
	女 Female	627	261	2,314	542	2,089	167
民國103年底	計 Total	1,349	665	5,616	1,524	4,245	382
End of 2014	男 Male	708	327	3,211	967	2,345	208
	女 Female	641	338	2,405	557	1,900	174

資料來源：外埔區戶政事務所。

Table 2-4 Educational Attainment of Resident Population Aged 15 & Over  
—By Age(Cont.1)

Unit : Person

Literate					不識字者
初 職 Junior Vocational School		小 學 Primary School		自 修	
畢業	肄業	畢業	肄業		
Graduated	Ungraduated	Graduated	Ungraduated	Self-taught	Illiterate
86	29	4,963	482	106	1,271
71	22	2,393	199	67	253
15	7	2,570	283	39	1,018
85	27	4,901	468	97	1,214
70	21	2,330	186	59	237
15	6	2,571	282	38	977
83	26	4,842	456	97	1,165
68	20	2,268	179	58	225
15	6	2,574	277	39	940
80	26	4,761	447	97	1,107
66	20	2,201	174	55	214
14	6	2,560	273	42	893
81	25	4,660	441	91	1,063
67	19	2,136	170	51	202
14	6	2,524	271	40	861
78	24	4,572	433	88	1,009
63	18	2,078	166	48	186
15	6	2,494	267	40	823
77	23	4,465	424	86	948
62	17	2,003	160	47	172
15	6	2,462	264	39	776
74	24	4,338	404	81	884
60	18	1,929	153	42	153
14	6	2,409	251	39	731
73	24	4,229	400	75	818
59	18	1,860	149	39	128
14	6	2,369	251	36	690
70	24	4,133	379	71	777
57	18	1,799	138	36	127
13	6	2,334	241	35	650

Source : Waipu Household Registration Office.

表 2-4 15歲以上現住人口之教育程度  
—按年齡別分（續二）

單位：人

年底別及 年齡組別	性別	總計	識 字 者				
			合計	研究所		大學(含獨立學院)	
				Graduate School		University (College)	
				畢業	肄業	畢業	肄業
End of Year & Range of Age	Sex	Grand Total	Total	Graduated	Ungraduated	Graduated	Ungraduated
<b>民國104年底</b>	計 Total	<b>27,707</b>	<b>26,969</b>	<b>692</b>	<b>278</b>	<b>3,585</b>	<b>1,709</b>
<b>End of 2015</b>	男 Male	<b>14,197</b>	<b>14,080</b>	<b>447</b>	<b>174</b>	<b>1,675</b>	<b>853</b>
	女 Female	<b>13,510</b>	<b>12,889</b>	<b>245</b>	<b>104</b>	<b>1,910</b>	<b>856</b>
15-19歲	計 Total	2,165	2,165	—	—	—	514
(years)	男 Male	1,129	1,129	—	—	—	220
	女 Female	1,036	1,036	—	—	—	294
20-24歲	計 Total	2,451	2,451	16	87	642	919
(years)	男 Male	1,319	1,319	12	63	305	475
	女 Female	1,132	1,132	4	24	337	444
25-29歲	計 Total	2,468	2,468	181	63	1,123	119
(years)	男 Male	1,246	1,246	111	36	484	75
	女 Female	1,222	1,222	70	27	639	44
30-34歲	計 Total	2,771	2,771	183	44	826	82
(years)	男 Male	1,429	1,429	125	27	361	42
	女 Female	1,342	1,342	58	17	465	40
35-39歲	計 Total	2,829	2,828	101	36	435	35
(years)	男 Male	1,496	1,495	62	23	208	20
	女 Female	1,333	1,333	39	13	227	15
40-44歲	計 Total	2,268	2,267	81	22	187	10
(years)	男 Male	1,154	1,153	47	12	93	8
	女 Female	1,114	1,114	34	10	94	2
45-49歲	計 Total	2,350	2,343	56	18	135	10
(years)	男 Male	1,228	1,226	34	7	64	5
	女 Female	1,122	1,117	22	11	71	5
50-54歲	計 Total	2,404	2,400	36	3	99	6
(years)	男 Male	1,248	1,246	27	2	61	1
	女 Female	1,156	1,154	9	1	38	5
55-59歲	計 Total	2,236	2,218	16	3	56	5
(years)	男 Male	1,122	1,120	13	2	38	2
	女 Female	1,114	1,098	3	1	18	3
60-64歲	計 Total	1,943	1,919	15	—	43	5
(years)	男 Male	974	971	10	—	30	3
	女 Female	969	948	5	—	13	2
65歲以上	計 Total	3,822	3,139	7	2	39	4
Over 65 years	男 Male	1,852	1,746	6	2	31	2
	女 Female	1,970	1,393	1	—	8	2

資料來源：外埔區戶政事務所。

Table 2-4 Educational Attainment of Resident Population Aged 15 & Over  
—By Age ( Cont.2 )

Unit : Person

Literate				
專科 Junior College				
二、三年制 2,3 Years System		五年制 5 Years System		
畢業  Graduated	肄業  Ungraduated	後二年 Final 2 Years		前三年 First 3 Years
		畢業 Graduated	肄業 Ungraduated	肄業 Ungraduated
1,289	338	610	55	93
634	191	297	22	26
655	147	313	33	67
—	24	—	7	68
—	14	—	2	15
—	10	—	5	53
45	46	45	9	13
25	25	7	1	5
20	21	38	8	8
74	51	41	1	4
34	30	12	1	1
40	21	29	—	3
214	91	54	11	7
81	55	19	4	4
133	36	35	7	3
355	73	82	12	1
151	39	44	5	1
204	34	38	7	—
253	31	107	2	—
127	16	54	2	—
126	15	53	—	—
163	13	102	3	—
86	5	55	2	—
77	8	47	1	—
81	4	70	3	—
51	3	38	2	—
30	1	32	1	—
44	2	50	5	—
28	1	27	2	—
16	1	23	3	—
25	1	33	1	—
21	1	22	—	—
4	—	11	1	—
35	2	26	1	—
30	2	19	1	—
5	—	7	—	—

Source : Waipu Household Registration Office.



表 2-4 15歲以上現住人口之教育程度  
—按年齡別分（續完）

單位：人

年底別及 年齡組別	性別	識 字 者					
		高 中		高 職		國 (初) 中	
		Senior High School		Senior Vocational School		Junior High School	
		畢業	肄業	畢業	肄業	畢業	肄業
End of Year & Range of Age	Sex	Graduated	Ungraduated	Graduated	Ungraduated	Graduated	Ungraduated
<b>民國104年底</b>	<b>計 Total</b>	<b>1,341</b>	<b>650</b>	<b>5,676</b>	<b>1,500</b>	<b>4,196</b>	<b>402</b>
<b>End of 2015</b>	<b>男 Male</b>	<b>693</b>	<b>331</b>	<b>3,263</b>	<b>973</b>	<b>2,320</b>	<b>212</b>
	<b>女 Female</b>	<b>648</b>	<b>319</b>	<b>2,413</b>	<b>527</b>	<b>1,876</b>	<b>190</b>
15-19歲	計 Total	10	387	179	772	38	158
(years)	男 Male	4	156	130	475	26	81
	女 Female	6	231	49	297	12	77
20-24歲	計 Total	37	13	417	107	49	2
(years)	男 Male	21	9	256	82	32	—
	女 Female	16	4	161	25	17	2
25-29歲	計 Total	96	19	480	118	74	19
(years)	男 Male	50	11	269	74	47	10
	女 Female	46	8	211	44	27	9
30-34歲	計 Total	126	55	618	199	228	17
(years)	男 Male	57	39	329	140	139	7
	女 Female	69	16	289	59	89	10
35-39歲	計 Total	166	44	949	93	413	12
(years)	男 Male	73	28	529	58	249	3
	女 Female	93	16	420	35	164	9
40-44歲	計 Total	208	38	835	58	409	3
(years)	男 Male	78	22	430	42	219	1
	女 Female	130	16	405	16	190	2
45-49歲	計 Total	234	29	762	44	706	13
(years)	男 Male	115	19	422	30	362	4
	女 Female	119	10	340	14	344	9
50-54歲	計 Total	162	29	580	39	1,040	10
(years)	男 Male	78	21	320	26	560	5
	女 Female	84	8	260	13	480	5
55-59歲	計 Total	136	15	407	39	823	90
(years)	男 Male	91	9	255	24	445	49
	女 Female	45	6	152	15	378	41
60-64歲	計 Total	80	7	242	18	221	36
(years)	男 Male	59	5	160	11	140	20
	女 Female	21	2	82	7	81	16
65歲以上	計 Total	86	14	207	13	195	42
Over 65 years	男 Male	67	12	163	11	101	32
	女 Female	19	2	44	2	94	10

資料來源：外埔區戶政事務所。

Table 2-4 Educational Attainment of Resident Population Aged 15 & Over  
—By Age ( Cont.End )

Unit : Person

Literate					不識字者
初 職 Junior Vocational School		小 學 Primary School		自 修	
畢業	肄業	畢業	肄業		
Graduated	Ungraduated	Graduated	Ungraduated		
68	24	4,030	367	66	738
55	18	1,732	131	33	117
13	6	2,298	236	33	621
—	—	3	5	—	—
—	—	2	4	—	—
—	—	1	1	—	—
—	—	3	1	—	—
—	—	1	—	—	—
—	—	2	1	—	—
—	—	1	4	—	—
—	—	—	1	—	—
—	—	1	3	—	—
—	—	14	1	1	—
—	—	—	—	—	—
—	—	14	1	1	—
—	—	16	3	2	1
—	—	1	—	1	1
—	—	15	3	1	—
—	—	19	4	—	1
—	—	1	1	—	1
—	—	18	3	—	—
—	—	54	1	—	7
—	—	16	—	—	2
—	—	38	1	—	5
—	—	230	8	—	4
—	—	48	3	—	2
—	—	182	5	—	2
1	—	500	23	3	18
—	—	131	3	—	2
1	—	369	20	3	16
26	11	1,101	50	4	24
16	9	453	10	1	3
10	2	648	40	3	21
41	13	2,089	267	56	683
39	9	1,079	109	31	106
2	4	1,010	158	25	577

Source : Waipu Household Registration Office.

表 2-5 現住人口之婚姻狀況 —按年齡別分

單位：人

年底別及 年齡組別  End of Year & Range of Age		總 計 Grand Total			未 婚 Single		
		計 Total	男 Male	女 Female	計 Total	男 Male	女 Female
民國94年底	End of 2005	31,428	16,282	15,146	14,202	7,732	6,470
民國95年底	End of 2006	31,630	16,377	15,253	14,184	7,749	6,435
民國96年底	End of 2007	31,888	16,459	15,429	14,173	7,727	6,446
民國97年底	End of 2008	31,986	16,501	15,485	14,100	7,692	6,408
民國98年底	End of 2009	32,007	16,489	15,518	14,024	7,655	6,369
民國99年底	End of 2010	32,051	16,492	15,559	13,983	7,629	6,354
民國100年底	End of 2011	32,005	16,453	15,552	13,794	7,551	6,243
民國101年底	End of 2012	31,797	16,361	15,436	13,660	7,499	6,161
民國102年底	End of 2013	31,845	16,380	15,465	13,561	7,463	6,098
民國103年底	End of 2014	31,800	16,349	15,451	13,411	7,390	6,021
<b>民國104年底</b>	<b>End of 2015</b>	<b>31,899</b>	<b>16,375</b>	<b>15,524</b>	<b>13,344</b>	<b>7,340</b>	<b>6,004</b>
未滿15歲	Under 15 Years	4,192	2,178	2,014	4,192	2,178	2,014
15-19	15-19	2,165	1,129	1,036	2,153	1,126	1,027
20-24	20-24	2,451	1,319	1,132	2,322	1,275	1,047
25-29	25-29	2,468	1,246	1,222	1,847	1,012	835
30-34	30-34	2,771	1,429	1,342	1,176	708	468
35-39	35-39	2,829	1,496	1,333	758	477	281
40-44	40-44	2,268	1,154	1,114	356	217	139
45-49	45-49	2,350	1,228	1,122	220	138	82
50-54	50-54	2,404	1,248	1,156	126	83	43
55-59	55-59	2,236	1,122	1,114	74	49	25
60-64	60-64	1,943	974	969	53	31	22
65-69	65-69	1,210	612	598	33	19	14
70-74	70-74	854	440	414	8	8	—
75-79	75-79	790	361	429	11	6	5
80-84	80-84	522	234	288	6	4	2
85-89	85-89	313	153	160	7	7	—
90-94	90-94	104	48	56	2	2	—
95-99	95-99	25	4	21	—	—	—
100歲以上	100 Years and Over	4	—	4	—	—	—

資料來源：外埔區戶政事務所。

Table 2-5 The Marital Status of the Population —by Age

Unit : Person

有 偶 Married			離 婚 Divorced			喪 偶 Widowed		
計 Total	男 Male	女 Female	計 Total	男 Male	女 Female	計 Total	男 Male	女 Female
14,559	7,600	6,959	1,035	546	489	1,632	404	1,228
14,684	7,648	7,036	1,109	581	528	1,653	399	1,254
14,792	7,694	7,098	1,210	625	585	1,713	413	1,300
14,829	7,714	7,115	1,308	683	625	1,749	412	1,337
14,808	7,700	7,108	1,394	724	670	1,781	410	1,371
14,795	7,681	7,114	1,471	772	699	1,802	410	1,392
14,855	7,695	7,160	1,542	803	739	1,814	404	1,410
14,716	7,623	7,093	1,563	822	741	1,858	417	1,441
14,744	7,633	7,111	1,641	872	769	1,899	412	1,487
14,730	7,604	7,126	1,729	932	797	1,930	423	1,507
<b>14,779</b>	<b>7,642</b>	<b>7,137</b>	<b>1,791</b>	<b>956</b>	<b>835</b>	<b>1,985</b>	<b>437</b>	<b>1,548</b>
—	—	—	—	—	—	—	—	—
12	3	9	—	—	—	—	—	—
116	38	78	13	6	7	—	—	—
564	217	347	55	16	39	2	1	1
1,412	630	782	175	91	84	8	—	8
1,779	871	908	275	145	130	17	3	14
1,605	787	818	276	145	131	31	5	26
1,818	927	891	259	153	106	53	10	43
1,895	1,011	884	269	136	133	114	18	96
1,758	918	840	225	131	94	179	24	155
1,497	840	657	131	60	71	262	43	219
881	513	368	65	38	27	231	42	189
599	361	238	26	20	6	221	51	170
477	274	203	9	5	4	293	76	217
229	146	83	7	5	2	280	79	201
106	81	25	5	4	1	195	61	134
29	23	6	1	1	—	72	22	50
2	2	—	—	—	—	23	2	21
—	—	—	—	—	—	4	—	4

Source : Waipu Household Registration Office.

表 2-6 現住人口之婚姻狀況 —按里別分

單位：人

年底別及里別		總 計 Grand Total			未 婚 Single		
End of Year & Village		計 Total	男 Male	女 Female	計 Total	男 Male	女 Female
民國104年底	End of 2015	31,899	16,375	15,524	13,344	7,340	6,004
	三崁里	2,308	1,219	1,089	952	536	416
	土城里	1,932	1,035	897	774	438	336
	大同里	5,431	2,784	2,647	2,360	1,301	1,059
	大東里	7,414	3,727	3,687	3,193	1,777	1,416
	中山里	1,384	700	684	575	305	270
	六分里	2,632	1,296	1,336	1,154	602	552
	水美里	3,914	2,022	1,892	1,601	893	708
	永豐里	1,217	630	587	483	264	219
	馬鳴里	1,627	866	761	649	355	294
	鐵山里	2,588	1,323	1,265	1,035	553	482
	廊子里	1,452	773	679	568	316	252

資料來源：外埔區戶政事務所。

Table 2-6 The Marital Status of the Population —by Village

Unit : Person

有 偶 Married			離 婚 Divorced			喪 偶 Widowed		
計 Total	男 Male	女 Female	計 Total	男 Male	女 Female	計 Total	男 Male	女 Female
<b>14,779</b>	<b>7,642</b>	<b>7,137</b>	<b>1,791</b>	<b>956</b>	<b>835</b>	<b>1,985</b>	<b>437</b>	<b>1,548</b>
1,085	571	514	137	81	56	134	31	103
919	495	424	98	64	34	141	38	103
2,570	1,303	1,267	253	126	127	248	54	194
3,276	1,626	1,650	501	246	255	444	78	366
649	345	304	53	30	23	107	20	87
1,178	592	586	156	73	83	144	29	115
1,865	961	904	221	110	111	227	58	169
576	314	262	60	36	24	98	16	82
764	419	345	85	55	30	129	37	92
1,217	649	568	145	81	64	191	40	151
680	367	313	82	54	28	122	36	86

Source : Waipu Household Registration Office.

表 2-7 現住原住民戶口數

單位：人、戶

年底別及里別		戶 數 (戶) Num. of Household			人 口	
End of Year & Village		合 計	平地原住民	山地原住民	合 計	
		Total	Aborigines in Plains	Aborigines in Mountains	計 Subtotal	男 Male
民國94年底	End of 2005	54	27	27	166	68
民國95年底	End of 2006	53	27	26	176	74
民國96年底	End of 2007	54	28	26	180	74
民國97年底	End of 2008	58	29	29	189	83
民國98年底	End of 2009	55	28	27	196	87
民國99年底	End of 2010	55	29	26	195	87
民國100年底	End of 2011	58	33	25	206	93
民國101年底	End of 2012	57	32	25	209	94
民國102年底	End of 2013	59	35	24	213	95
民國103年底	End of 2014	70	38	32	226	102

資料來源：外埔區戶政事務所。

Table 2-7 Households and Persons of Resident Indigene

Unit : Person/Household

數 (人)		Num. of Population					
Total	平地原住民 Aborigines in Plains				山地原住民 Aborigines in Mountains		
女 Female	計 Subtotal	男 Male	女 Female	計 Subtotal	男 Male	女 Female	
98	85	41	44	81	27	54	
102	90	44	46	86	30	56	
106	94	47	47	86	27	59	
106	100	53	47	89	30	59	
109	104	54	50	92	33	59	
108	105	50	55	90	37	53	
113	114	57	57	92	36	56	
115	120	59	61	89	35	54	
118	123	61	62	90	34	56	
124	124	63	61	102	39	63	

Source : Waipu Household Registration Office.



表 2-7 現住原住民戶口數（續完）

單位：人、戶

年底別及里別 End of Year & Village	戶 數 (戶) Num. of Household			人 口	
	合 計	平地原住民	山地原住民	合 計	
	Total	Aborigines in Plains	Aborigines in Mountains	計 Subtotal	男 Male
<b>民國104年底    End of 2015</b>	<b>69</b>	<b>38</b>	<b>31</b>	<b>215</b>	<b>93</b>
三崁里	4	4	—	13	8
土城里	4	3	1	19	5
大同里	7	5	2	20	16
大東里	37	19	18	103	40
中山里	2	—	2	8	3
六分里	3	2	1	9	4
水美里	4	1	3	16	6
永豐里	2	1	1	5	3
馬鳴里	1	—	1	5	2
鐵山里	3	3	—	6	1
廊子里	2	—	2	11	5

資料來源：外埔區戶政事務所。

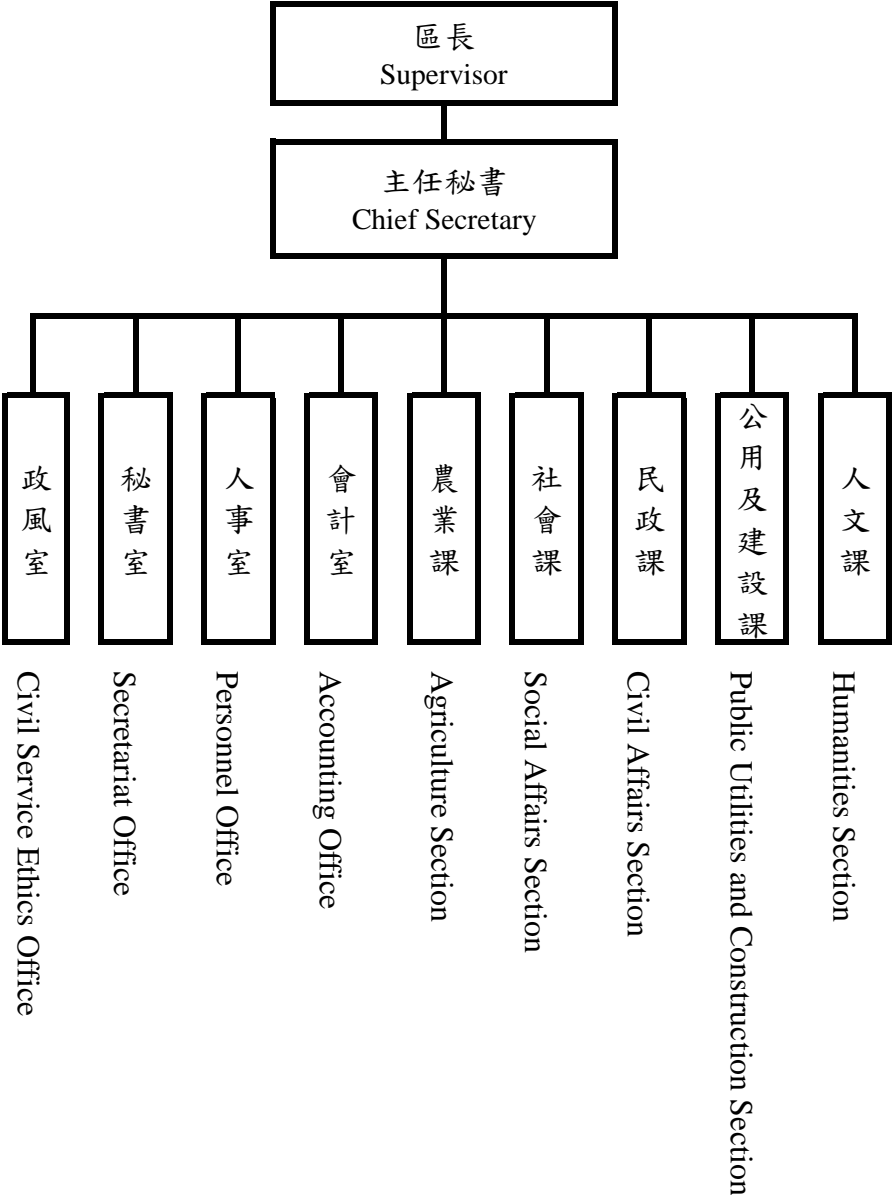
Table 2-7 Households and Persons of Resident Indigene (Cont.End)

Unit : Person/Household

數 (人)		Num. of Population				
Total	平地原住民 Aborigines in Plains			山地原住民 Aborigines in Mountains		
女 Female	計 Subtotal	男 Male	女 Female	計 Subtotal	男 Male	女 Female
122	118	57	61	97	36	61
5	12	8	4	1	—	1
14	17	4	13	2	1	1
4	18	15	3	2	1	1
63	47	18	29	56	22	34
5	3	3	—	5	—	5
5	6	2	4	3	2	1
10	3	2	1	13	4	9
2	4	3	1	1	—	1
3	1	1	—	4	1	3
5	6	1	5	—	—	—
6	1	—	1	10	5	5

Source : Waipu Household Registration Office.

表 3-1 本所行政組織  
Table 3-1 Waipu District Office Administrative Organization



資料來源：本所人事室。

Source：Personnel Office of Waipu District.

附註：【—】實線表示直屬單位

【…】虛線表示附屬單位

表 3-2 區公所員工總人數  
Table 3-2 Total Personnel of Waipu District Office

單位：人

Unit：Person

年底別 End of Year	正式職員 預算員額 Personnel Management	員 工 總 人 數									
		總計	政務 人員	民選 機關 首長	民意 代表	正式 職員	臨時 人員	約僱 人員	技工	駕駛	工友
		Grand Total	Political Appointee	Elected Mayor	Elected Official	Staff	Temporary Staff	Contract Employees	Technical Worker	Driver	Manual Worker
民國94年底 End of 2005	63	111	—	1	11	63	—	2	23	5	6
民國95年底 End of 2006	63	111	—	1	11	63	—	2	23	5	6
民國96年底 End of 2007	63	111	—	1	11	63	—	2	23	5	6
民國97年底 End of 2008	63	111	—	1	11	63	—	2	23	5	6
民國98年底 End of 2009	83	144	—	1	11	83	25	9	5	5	5
民國99年底 End of 2010	83	133	—	—	—	84	25	9	5	5	5
民國100年底 End of 2011	41	64	—	—	—	41	12	6	2	—	3
民國101年底 End of 2012	41	60	—	—	—	41	12	2	2	—	3
民國102年底 End of 2013	41	60	—	—	—	41	13	2	1	—	3
民國103年底 End of 2014	41	59	—	—	—	40	13	2	1	—	3
<b>民國104年底 End of 2015</b>	<b>41</b>	<b>59</b>	—	—	—	<b>40</b>	<b>13</b>	<b>2</b>	<b>1</b>	—	<b>3</b>

資料來源：本所人事室。

Source：Personnel Office of Waipu District.

備 註：94-99年資料包含清潔隊、圖書館、托兒所。

表 4-1 農耕土地面積

單位：公頃

年底別	總 計	水 田	
		合 計	兩期作
End of Year	Grand Total	Total	Double-Cropped
民國94年底 End of 2005	2,485.03	2,114.80	2,114.80
民國95年底 End of 2006	2,479.66	2,114.63	2,114.63
民國96年底 End of 2007	2,476.03	2,114.48	2,114.48
民國97年底 End of 2008	2,472.62	2,113.52	2,113.52
民國98年底 End of 2009	2,472.35	2,113.25	2,113.25
民國99年底 End of 2010	2,456.21	2,113.25	2,113.25
民國100年底 End of 2011	2,452.55	2,110.16	2,110.16
民國101年底 End of 2012	2,447.31	2,104.92	2,104.92
民國102年底 End of 2013	2,420.15	2,081.33	2,081.33

年底別	總 計	耕作地		
		合 計	短期耕作地	
			計	水稻
End of Year	Grand Total	Total	Subtotal	Rice
民國103年底 End of 2014	2,420.15	2,420.15	2,420.15	2,081.33
民國104年底 End of 2015	2,401.31	2,399.71	2,014.08	1,361.29

資料來源：臺中市政府農業局。

Table 4-1 Area of Cultivated Land

Unit : Hectare

Paddy Field		旱田	
單期作 Single-Cropped			
第一期作 1st Crop	第二期作 2nd Crop		
		Upland Field	
—	—		370.23
—	—		365.03
—	—		361.55
—	—		359.10
—	—		359.10
—	—		342.96
—	—		342.39
—	—		342.39
—	—		338.82
Area of Cultivated Land			長期休閒地
Short-term Cultivation		長期耕作地	
水稻以外之短期作	短期休閒		
Other Crops	Short-term Recreational field	Long-term Cultivation	Long-term Recreational field
338.82	—	—	—
128.52	524.27	385.63	1.60

Source : Department of Agriculture,Taichung City Government.

表 4-2 稻米收穫面積及生產量

單位：公頃、公噸、公噸/公頃

年別 Year	總計 Grand Total			
	收穫面積 Harvested Area	產量 Production	平均產量 Average Production	收穫面積 Harvested Area
民國94年 2005	2,783.00	12,537.00	4.50	2,783.00
民國95年 2006	2,651.00	13,472.00	5.08	2,651.00
民國96年 2007	2,641.00	9,587.00	3.63	2,641.00
民國97年 2008	2,627.54	10,654.58	4.05	2,627.54
民國98年 2009	2,561.35	16,223.00	6.33	2,561.35
民國99年 2010	2,494.00	10,850.00	4.35	2,494.00
民國100年 2011	2,642.29	15,164.25	5.74	2,642.29
民國101年 2012	2,638.29	16,494.45	6.25	2,638.29
民國102年 2013	2,547.92	13,813.94	5.42	2,547.92
民國103年 2014	2,639.16	17,201.59	6.52	2,639.16
<b>民國104年 2015</b>	<b>2,655.15</b>	<b>17,300.96</b>	<b>6.52</b>	<b>2,655.15</b>

資料來源：行政院農委會農糧署中區分署臺中辦事處。

Table 4-2 Harvested Area and Production of Rice

Unit : Hectare ; m.t. ; m.t./Hectare

水 稻		Paddy Rice		
合計 Total		蓬萊 Japonica Rice		
產量 Production	平均產量 Average Production	收穫面積 Harvested Area	產量 Production	平均產量 Average Production
12,537.00	4.50	2,753.00	12,373.00	4.49
13,472.00	5.08	2,636.00	13,386.00	5.08
9,587.00	3.63	2,631.00	9,549.00	3.63
10,654.58	4.05	2,617.54	10,614.04	4.05
16,223.00	6.33	2,551.35	16,159.91	6.33
10,850.00	4.35	2,469.00	10,752.00	4.35
15,164.25	5.74	2,482.29	14,269.85	5.75
16,494.45	6.25	2,478.29	15,499.57	6.25
13,813.94	5.42	2,542.40	13,653.94	5.37
17,201.59	6.52	2,489.16	16,227.48	6.52
<b>17,300.96</b>	<b>6.52</b>	<b>2,502.15</b>	<b>16,390.54</b>	<b>6.55</b>

Source : Taichung Offices, Central Regional Office, Agriculture and Food Agency, Council of Agriculture, Executive Yuan.



表 4-2 稻米收穫面積及生產量（續完）

單位：公頃、公噸、公噸/公頃

年別  Year	水 稻					
	在來 India Rice			長秈 India Rice (Long)		
	收穫面積 Harvested Area	產量 Production	平均產量 Average Production	收穫面積 Harvested Area	產量 Production	平均產量 Average Production
民國94年 2005	—	—	—	—	—	—
民國95年 2006	—	—	—	—	—	—
民國96年 2007	—	—	—	—	—	—
民國97年 2008	—	—	—	—	—	—
民國98年 2009	—	—	—	—	—	—
民國99年 2010	—	—	—	—	—	—
民國100年 2011	—	—	—	—	—	—
民國101年 2012	—	—	—	—	—	—
民國102年 2013	—	—	—	—	—	—
民國103年 2014	—	—	—	—	—	—
民國104年 2015	—	—	—	—	—	—

資料來源：行政院農委會農糧署中區分署臺中辦事處。

Table 4-2 Harvested Area and Production of Rice (Cont.End)

Unit : Hectare ; m.t. ; m.t/Hectare

Paddy Rice						陸稻 Upland Rice		
圓糯 Glutinous Rices of Japonica Type			長糯 Glutinous Rice of India Type					
收穫面積 Harvested Area	產量 Production	平均產量 Average Production	收穫面積 Harvested Area	產量 Production	平均產量 Average Production	收穫面積 Harvested Area	產量 Production	平均產量 Average Production
30.00	164.00	5.47	—	—	—	—	—	—
15.00	86.00	5.73	—	—	—	—	—	—
10.00	37.76	3.78	—	—	—	—	—	—
10.00	41.00	4.10	—	—	—	—	—	—
10.00	63.00	6.30	—	—	—	—	—	—
25.00	98.00	3.92	—	—	—	—	—	—
160.00	894.40	5.59	—	—	—	—	—	—
160.00	994.88	6.22	—	—	—	—	—	—
160.00	882.73	5.52	—	—	—	—	—	—
150.00	974.11	6.49	—	—	—	—	—	—
153.00	910.42	5.95	—	—	—	—	—	—

Source : Taichung Offices, Central Regional Office, Agriculture and Food Agency, Council of Agriculture, Executive Yuan.

表 4-3 農產品收穫面積及生產量  
(1)普通作物生產

單位：公頃、公噸

年別		總計		甘藷		小麥		食用玉蜀黍	
		Grand Total		Sweet Potatoes		Wheat		Food Corn	
		收穫面積	產量	收穫面積	產量	收穫面積	產量	收穫面積	產量
Year		Harvested Area	Production	Harvested Area	Production	Harvested Area	Production	Harvested Area	Production
民國94年	2005	55.41	896.27	52.81	857.43	—	—	1.00	9.24
民國95年	2006	109.65	1,740.22	64.35	1,058.80	—	—	2.40	23.12
民國96年	2007	81.73	1,403.43	81.01	1,399.33	—	—	0.02	0.18
民國97年	2008	7.56	111.53	5.58	104.02	—	—	1.38	6.46
民國98年	2009	37.96	628.83	35.74	617.54	—	—	1.67	9.84
民國99年	2010	25.42	436.52	24.65	433.30	—	—	0.37	2.38
民國100年	2011	15.37	271.61	14.13	265.25	—	—	0.83	5.46
民國101年	2012	15.91	234.25	13.31	218.20	—	—	2.40	15.60
民國102年	2013	81.84	1,136.98	62.09	1,024.49	—	—	16.66	106.62
民國103年	2014	87.50	1,216.37	58.85	1,074.17	13.70	47.27	14.63	94.29
民國104年	◎2015	57.59	584.53	29.11	471.48	15.69	53.82	7.49	45.96

資料來源：行政院農委會農糧署。

附註：104年資料為初步統計數。

Table 4-3 Harvested Area and Production of Crop Products  
(1) Common Crops

Unit : Hectare 、 m.t.

硬質玉米		蜀黍(高粱)		大豆		落花生		紅豆		其他雜糧	
Hard Corns		Sorghum		Soybeans		Peanuts		Adzuki Beans		Other Coarse Grain	
收穫面積	產量	收穫面積	產量	收穫面積	產量	收穫面積	產量	收穫面積	產量	收穫面積	產量
Harvested Area	Production	Harvested Area	Production	Harvested Area	Production	Harvested Area	Production	Harvested Area	Production	Harvested Area	Production
—	—	—	—	—	—	—	—	—	—	1.60	29.60
—	—	—	—	39.20	588.00	—	—	—	—	3.70	70.30
—	—	0.70	3.92	—	—	—	—	—	—	—	—
—	—	—	—	—	—	0.60	1.05	—	—	—	—
—	—	0.20	0.84	—	—	0.35	0.61	—	—	—	—
—	—	—	—	—	—	0.40	0.84	—	—	—	—
—	—	—	—	—	—	0.41	0.90	—	—	—	—
—	—	—	—	—	—	0.20	0.45	—	—	—	—
—	—	—	—	—	—	3.09	5.87	—	—	—	—
—	—	—	—	—	—	0.32	0.64	—	—	—	—
0.70	3.15	—	—	3.00	6.84	1.60	3.29	—	—	—	—

Source : Agriculture and Food Agency, Council of Agriculture, Executive Yuan.

Note : The figures of 2015 are preliminary.

表 4-3 農產品收穫面積及生產量（續一）  
（2）特用作物生產

單位：公頃、公噸

年別		總計		茶葉		菸草		芝麻(胡麻)	
		Grand Total		Tea		Tobacco		Sesame	
		收穫面積	產量	收穫面積	產量	收穫面積	產量	收穫面積	產量
Year		Harvested Area	Production	Harvested Area	Production	Harvested Area	Production	Harvested Area	Production
民國94年	2005	2.74	1.64	2.74	1.64	—	—	—	—
民國95年	2006	—	—	—	—	—	—	—	—
民國96年	2007	0.05	1.70	—	—	—	—	—	—
民國97年	2008	0.05	1.80	—	—	—	—	—	—
民國98年	2009	0.30	11.40	—	—	—	—	—	—
民國99年	2010	5.94	22.97	2.74	1.37	—	—	2.50	1.50
民國100年	2011	3.04	10.71	2.74	1.51	—	—	—	—
民國101年	2012	0.30	10.35	—	—	—	—	—	—
民國102年	2013	0.44	10.23	—	—	...	...	—	—
民國103年	2014	0.06	2.10	—	—	—	—	—	—
民國104年	◎2015	6.17	4.58	—	—	—	—	6.00	3.64

資料來源：行政院農委會農糧署。

附註：104年資料為初步統計數。

Table 4-3 Harvested Area and Production of Crop Products ( Cont.1 )  
(2) Special Crops

Unit : Hectare 、 m.t.

山 藥		食用甘蔗		其他特用作物	
Chinese yam		Sugar-cane (fresh)		Other Special Crops	
收穫面積	產量	收穫面積	產量	收穫面積	產量
Harvested Area	Production	Harvested Area	Production	Harvested Area	Production
—	—	—	—	—	—
—	—	—	—	—	—
—	—	0.05	1.70	—	—
—	—	0.05	1.80	—	—
—	—	0.30	11.40	—	—
—	—	0.50	20.00	0.20	0.10
0.10	2.00	0.20	7.20	—	—
—	—	0.30	10.35	—	—
—	—	0.29	9.98	0.15	0.26
—	—	0.06	2.10	—	—
—	—	<b>0.02</b>	<b>0.69</b>	<b>0.15</b>	<b>0.25</b>

Source : Agriculture and Food Agency, Council of Agriculture, Executive Yuan.

Note : The figures of 2015 are preliminary.

表 4-3 農產品收穫面積及生產量（續二）  
(3)蔬菜生產

單位：公頃、公噸

年別		總計		蘿蔔		芋	
		Grand Total		Radishes		Taros	
		收穫面積	產量	收穫面積	產量	收穫面積	產量
Year		Harvested Area	Production	Harvested Area	Production	Harvested Area	Production
民國94年	2005	160.81	2,490.30	—	—	—	—
民國95年	2006	231.75	3,730.68	—	—	—	—
民國96年	2007	49.28	805.37	—	—	—	—
民國97年	2008	69.06	981.93	—	—	—	—
民國98年	2009	90.43	1,399.51	—	—	—	—
民國99年	2010	89.73	1,781.65	—	—	—	—
民國100年	2011	175.87	1,834.26	—	—	45.51	978.47
民國101年	2012	100.21	1,883.25	—	—	50.10	851.70
民國102年	2013	217.54	3,369.76	1.96	33.32	80.05	1,320.83
民國103年	2014	121.72	2,312.44	—	—	78.84	1,616.22
民國104年	◎2015	216.42	4,212.53	0.90	31.41	87.71	1,797.62

資料來源：行政院農委會農糧署。

附註：104年資料為初步統計數。

Table 4-3 Harvested Area and Production of Crop Products (Cont.2)  
(3) Vegetables

Unit : Hectare 、 m.t.

馬鈴薯		蔥		竹筍		甘藍	
Potatoes		Scallion		Bamboo Shoot		Cabbage	
收穫面積	產量	收穫面積	產量	收穫面積	產量	收穫面積	產量
Harvested Area	Production	Harvested Area	Production	Harvested Area	Production	Harvested Area	Production
—	—	—	—	—	—	—	—
—	—	—	—	—	—	—	—
—	—	—	—	—	—	—	—
—	—	—	—	—	—	0.68	27.26
—	—	—	—	—	—	1.60	67.80
—	—	—	—	2.76	22.08	5.20	215.70
4.70	103.40	6.35	76.45	2.96	23.09	5.60	250.00
—	—	11.20	198.10	2.96	24.27	6.50	267.15
2.20	40.48	4.78	81.09	1.71	13.85	6.72	252.67
1.30	26.00	0.35	7.00	1.71	15.39	1.40	56.28
<b>1.50</b>	<b>43.50</b>	<b>2.20</b>	<b>43.02</b>	<b>1.63</b>	<b>14.38</b>	<b>3.90</b>	<b>169.90</b>

Source : Agriculture and Food Agency, Council of Agriculture, Executive Yuan.

Note : The figures of 2015 are preliminary.



表 4-3 農產品收穫面積及生產量（續三）  
(3)蔬菜生產

單位：公頃、公噸

年別		瓠菜		冬瓜		苦瓜		番茄	
		Water Convolvulus		White Gourds		Bitter Gourds		Tomatoes	
		收穫面積	產量	收穫面積	產量	收穫面積	產量	收穫面積	產量
Year		Harvested Area	Production	Harvested Area	Production	Harvested Area	Production	Harvested Area	Production
民國94年	2005	—	—	—	—	—	—	—	—
民國95年	2006	—	—	—	—	—	—	—	—
民國96年	2007	—	—	—	—	—	—	—	—
民國97年	2008	—	—	—	—	—	—	—	—
民國98年	2009	—	—	—	—	—	—	—	—
民國99年	2010	—	—	—	—	—	—	—	—
民國100年	2011	—	—	—	—	—	—	3.25	68.30
民國101年	2012	—	—	—	—	16.70	267.10	4.15	80.93
民國102年	2013	—	—	0.10	1.20	17.11	275.47	6.46	125.32
民國103年	2014	—	—	—	—	16.38	287.27	5.09	97.61
民國104年	◎2015	—	—	—	—	11.54	171.56	2.18	41.93

資料來源：行政院農委會農糧署。

附註：104年資料為初步統計數。

Table 4-3 Harvested Area and Production of Crop Products ( Cont.3 )  
(3) Vegetables

Unit : Hectare 、 m.t.

西瓜		花椰菜		蘆筍		其他		太空包香菇
Watermelons		Cauliflower		Asparagus		Other		Bag of cultured Shiitake
收穫面積	產量	收穫面積	產量	收穫面積	產量	收穫面積	產量	產量
Harvested Area	Production	Harvested Area	Production	Harvested Area	Production	Harvested Area	Production	Production
12.47	224.46	—	—	—	—	148.34	2,265.84	—
—	—	—	—	—	—	231.75	3,730.68	—
—	—	—	—	—	—	49.28	805.37	—
6.50	99.00	—	—	—	—	61.88	855.67	—
4.78	101.80	—	—	—	—	84.05	1,229.91	—
0.45	10.35	—	—	—	—	81.32	1,533.52	—
2.00	49.00	15.50	285.55	—	—	—	—	—
8.60	194.00	—	—	—	—	—	—	—
2.88	52.25	—	—	—	—	93.57	1,173.28	—
—	—	—	—	—	—	16.65	206.68	—
<b>36.30</b>	<b>357.70</b>	<b>0.70</b>	<b>11.20</b>	—	—	<b>67.86</b>	<b>1,530.32</b>	—

Source : Agriculture and Food Agency, Council of Agriculture, Executive Yuan.

Note : The figures of 2015 are preliminary.

表 4-3 農產品收穫面積及生產量（續四）  
（4）果品生產

單位：公頃、公噸

年別		總計		香 蕉		極 柑	
		Grand Total		Bananas		Ponkans	
		收穫面積	產量	收穫面積	產量	收穫面積	產量
Year		Harvested Area	Production	Harvested Area	Production	Harvested Area	Production
民國94年	2005	191.55	5,900.46	—	—	—	—
民國95年	2006	191.65	6,391.13	—	—	0.10	1.26
民國96年	2007	193.44	6,076.90	—	—	0.20	2.66
民國97年	2008	213.81	5,794.73	—	—	1.38	18.95
民國98年	2009	213.81	7,453.91	—	—	1.38	15.87
民國99年	2010	374.90	7,974.60	0.80	9.60	10.33	115.97
民國100年	2011	177.45	6,494.91	1.15	15.18	—	—
民國101年	2012	179.68	5,672.20	1.20	15.12	—	—
民國102年	2013	154.10	3,485.13	1.50	19.80	—	—
民國103年	2014	155.48	3,556.82	1.50	20.16	—	—
民國104年	◎2015	168.73	3,852.05	1.60	21.12	0.50	6.00

資料來源：行政院農委會農糧署。

附 註：104年資料為初步統計數。

Table 4-3 Harvested Area and Production of Crop Products ( Cont.4 )  
(4) Fruits

Unit : Hectare 、 m.t.

桶柑		龍 眼		桃	
Tankans		Longans		Peaches	
收穫面積	產量	收穫面積	產量	收穫面積	產量
Harvested Area	Production	Harvested Area	Production	Harvested Area	Production
—	—	—	—	—	—
—	—	—	—	—	—
—	—	—	—	—	—
—	—	—	—	—	—
—	—	—	—	—	—
—	—	—	—	—	—
—	—	—	—	10.45	109.74
—	—	—	—	10.25	111.20
—	—	0.32	2.40	13.57	156.75
—	—	0.32	2.21	13.57	161.50
<b>1.00</b>	<b>17.28</b>	<b>0.32</b>	<b>2.20</b>	<b>14.57</b>	<b>168.30</b>

Source : Agriculture and Food Agency, Council of Agriculture, Executive Yuan.

Note : The figures of 2015 are preliminary.

表 4-3 農產品收穫面積及生產量（續完）  
(4)果品生產

單位：公頃、公噸

年別		柿		葡 萄		枇 杷	
		Persimmons		Grapes		Loquat	
		收穫面積	產量	收穫面積	產量	收穫面積	產量
Year		Harvested Area	Production	Harvested Area	Production	Harvested Area	Production
民國94年	2005	—	—	86.00	3,418.16	—	—
民國95年	2006	—	—	151.55	5,760.05	—	—
民國96年	2007	—	—	159.62	5,550.18	—	—
民國97年	2008	—	—	160.32	5,069.52	—	—
民國98年	2009	—	—	160.32	6,659.35	—	—
民國99年	2010	—	—	257.57	5,926.54	—	—
民國100年	2011	1.10	16.20	135.28	5,692.96	0.85	5.27
民國101年	2012	1.10	19.47	134.38	4,849.17	0.85	4.76
民國102年	2013	0.30	4.86	40.30	1,489.88	0.66	3.83
民國103年	2014	0.30	5.22	15.25	579.50	0.66	3.96
民國104年	◎2015	0.30	5.19	15.25	558.97	0.66	3.83

資料來源：行政院農委會農糧署。

附 註：104年資料為初步統計數。

Table 4-3 Harvested Area and Production of Crop Products ( Cont.End )  
(4) Fruits

Unit : Hectare 、 m.t.

荔 枝		梨		鳳梨		其他	
Lichees		Pears		Pineapples		Others	
收穫面積	產量	收穫面積	產量	收穫面積	產量	收穫面積	產量
Harvested Area	Production	Harvested Area	Production	Harvested Area	Production	Harvested Area	Production
8.30	54.78	16.00	158.40	—	—	81.25	2,269.12
8.30	52.29	16.00	249.60	—	—	15.70	327.93
9.75	78.98	17.42	297.88	—	—	6.45	147.21
8.75	84.00	17.42	282.20	—	—	25.94	340.05
8.75	78.75	17.42	350.14	—	—	25.94	349.80
6.30	52.92	22.32	602.64	—	—	77.58	1,266.93
6.30	52.92	22.32	602.64	—	—	—	—
6.30	43.47	22.32	609.34	—	—	3.28	19.68
6.55	57.00	15.53	377.38	0.36	12.60	75.01	1,360.65
6.55	59.00	15.53	372.72	0.36	13.86	101.44	2,338.74
<b>6.55</b>	<b>58.66</b>	<b>16.13</b>	<b>377.44</b>	<b>0.36</b>	<b>13.73</b>	<b>111.49</b>	<b>2,619.34</b>

Source : Agriculture and Food Agency, Council of Agriculture, Executive Yuan.

Note : The figures of 2015 are preliminary.

表 4-4 現有家畜數  
Table 4-4 Number of Current Livestock

單位：頭

Unit：Head

年底別 End of Year	總 計 Grand Total	乳 牛 Dairy Cattle	馬 Horses	豬 Hogs	鹿 Deer	兔 Rabbits	羊 Goats
民國94年底    End of 2005	8,431	659	—	7,268	47	—	457
民國95年底    End of 2006	9,593	632	—	8,364	—	—	597
民國96年底    End of 2007	8,007	584	—	7,032	15	—	376
民國97年底    End of 2008	8,250	600	—	7,230	22	—	398
民國98年底    End of 2009	8,037	513	—	7,191	24	—	309
民國99年底    End of 2010	7,425	591	—	6,459	23	—	352
民國100年底   End of 2011	7,109	650	—	6,133	24	—	302
民國101年底   End of 2012	7,344	679	—	6,335	24	—	306
民國102年底   End of 2013	7,185	661	7	6,191	45	—	281
民國103年底   End of 2014	7,515	692	7	6,454	61	—	301
<b>民國104年底   End of 2015</b>	<b>7,305</b>	<b>703</b>	<b>7</b>	<b>6,260</b>	<b>59</b>	<b>—</b>	<b>276</b>

資料來源：行政院農委會。

Source：Council of Agriculture, Executive Yuan.

表 4-5 家畜屠宰頭數  
Table 4-5 Number of Livestock Slaughtered

單位：頭

Unit : Head

年別 Year		屠宰場所(年底) Slaughter House (End of Year)		牛 Cattle			豬 (供應 屠宰) Hogs (Slaughter Supply)	羊 Goats
		電動 Electric	人工 Artificial	合計 Total	水牛 Buffaloes	黃牛及 雜種牛 Yellow & Hybrid Cattle	乳牛 Dairy Cattle	
民國94年	2005	—	—	—	—	—	—	—
民國95年	2006	—	—	—	—	—	9,837	175
民國96年	2007	—	—	—	—	—	2	12,413
民國97年	2008	—	—	41	—	—	41	10,670
民國98年	2009	—	—	46	—	—	46	10,925
民國99年	2010	—	—	48	—	—	48	10,459
民國100年	2011	—	—	54	—	—	54	9,823
民國101年	2012	—	—	—	—	—	—	9,655
民國102年	2013	—	—	47	—	—	47	9,550
民國103年	2014	—	—	53	—	—	53	9,550
民國104年	2015	—	—	61	—	—	61	10,355
								121

資料來源：行政院農委會。

Source : Council of Agriculture, Executive Yuan.



表 4-6 現有家禽數量  
Table 4-6 Number of Poultry

單位：千隻

Unit：1000 Head

年底別		雞			鴨			鵝	火雞
		Chicken			Ducks			Geese	Turkeys
		合計	蛋雞	肉雞	合計	蛋鴨	肉鴨 Mule & Muscovy Duck		
End of Year		Total	Layer	Broiler	Total	Tsaiya			
民國94年底	End of 2005	272.00	42.00	230.00	30.00	—	30.00	20.00	—
民國95年底	End of 2006	446.00	50.00	396.00	30.00	—	30.00	9.00	—
民國96年底	End of 2007	560.00	50.00	510.00	30.00	—	30.00	11.50	—
民國97年底	End of 2008	373.00	65.00	308.00	19.00	—	19.00	2.00	—
民國98年底	End of 2009	302.18	64.60	237.58	16.40	—	16.40	2.00	—
民國99年底	End of 2010	352.53	55.25	297.28	18.90	—	18.90	2.00	—
民國100年底	End of 2011	334.57	39.70	294.87	12.90	—	12.90	3.00	—
民國101年底	End of 2012	180.00	49.00	131.00	17.00	—	17.00	2.00	—
民國102年底	End of 2013	180.94	44.92	136.02	24.40	—	24.40	1.40	—
民國103年底	End of 2014	228.01	25.00	203.01	24.45	—	24.45	3.20	0.01
民國104年底	End of 2015	233.66	34.00	199.66	15.50	—	15.50	—	—

資料來源：行政院農委會。

Source：Council of Agriculture, Executive Yuan.

表 4-7 乳母牛頭數及產乳量價值  
Table 4-7 Number of Dairy Cattle ; Quantity and Value of Milk

年別  Year		年底飼養戶數 (戶)  Number of Dairy Farms End of Year (Farm)	年底經產牛頭數 (頭)  Number of Multiparous Cattle End of Year(Head)	全年產乳量及價值 Year-Round Quantity & Value of Milk	
				產乳量(噸)	總值(千元)
				Quantity(m.t.)	Value (N.T.\$1000)
民國94年	2005	6	416	1,638.08	32,548.73
民國95年	2006	6	418	1,642.64	33,739.89
民國96年	2007	6	368	1,669.28	36,390.28
民國97年	2008	6	292	1,629.62	36,780.50
民國98年	2009	5	266	1,728.31	39,232.68
民國99年	2010	6	591	1,495.57	36,222.78
民國100年	2011	6	363	1,674.82	43,227.08
民國101年	2012	6	397	1,682.55	43,948.26
民國102年	2013	6	348	1,810.77	47,297.39
民國103年	2014	6	368	1,807.22	47,294.95
民國104年	2015	5	379	2,135.45	55,884.83

資料來源：行政院農委會。

Source : Council of Agriculture, Executive Yuan.

表 5-1 工廠登記現有家數

單位：家

年底別	總 計	食 品 製 造 業	菸 草 製 造 業	紡 織 業	成衣及服飾 品製造業
End of Year	Total	Food & Drinking Manufacturing	Tobacco Manufacturing	Textiles Mills	Manufacture of Wearing Apparel, Accessories & Others
民國94年底    End of 2005	261	23	—	—	5
民國95年底    End of 2006	215	26	—	1	4

年底別	總 計	食 品 製 造 業	飲 料 製 造 業	菸 草 製 造 業	紡 織 業
End of Year	Total	Food & Drinking Manufacturing	Beverage	Tobacco Manufacturing	Textiles Mills
民國96年底    End of 2007	225	21	2	—	4
民國97年底    End of 2008	220	22	1	—	4
民國98年底    End of 2009	224	22	1	—	4
民國99年底    End of 2010	221	20	1	—	4
民國100年底    End of 2011	221	20	1	—	4
民國101年底    End of 2012	221	20	2	—	3
民國102年底    End of 2013	225	20	2	—	2
民國103年底    End of 2014	227	20	1	—	2
<b>民國104年底    End of 2015</b>	<b>235</b>	<b>19</b>	<b>1</b>	<b>—</b>	<b>2</b>

資料來源：臺中市政府經濟發展局。

Table 5-1 Number of Factories Existing Registered

Unit : number

皮革、毛皮及其製品製造業	木竹製品製造業	傢俱及裝設品製造業	紙漿、紙及紙製品製造業	印刷及有關事業	化學材料製造業	化學製品製造業
Leather	Lumber	Furniture	Paper Products	Printing	Chemical	Chemical Products
25	11	8	9	2	3	10
19	8	6	6	2	2	8

成衣及服飾品製造業 Manufacture of Wearing Apparel, Accessories & Others	皮革、毛皮及其製品製造業 Leather	木竹製品製造業 Lumber	紙漿、紙及紙製品製造業 Paper Products	印刷及其輔助業 Printing	石油及煤製品製造業 Manufacture of Petroleum & Coal Products	化學材料製造業 Chemical	化學製品製造業 Chemical Products
1	18	8	6	3	—	3	7
2	16	8	6	3	—	3	7
2	16	8	6	3	—	3	7
2	16	8	6	2	—	3	7
3	15	7	6	1	—	4	7
3	15	7	6	1	—	4	7
4	15	7	6	1	—	4	7
4	13	8	6	1	—	4	7
<b>4</b>	<b>12</b>	<b>8</b>	<b>7</b>	<b>1</b>	<b>—</b>	<b>4</b>	<b>8</b>

Source : Taichung City Economic Development Bureau.

表 5-1 工廠登記現有家數（續完）

單位：家

年底別	石油及煤製品製造業	橡膠製品製造業	塑膠製品製造業	非金屬礦物製品製造業	金屬基本工業	金屬製品製造業
End of Year	Manufacture of Petroleum & Coal Products	Manufacture of Rubber Products	Manufacture of Plastic Products	Manufacture of Non-metallic Mineral Products	Basic Metal Industries	Manufacture of Fabricated Metal Products
民國94年底    End of 2005	—	4	35	3	5	34
民國95年底    End of 2006	—	4	27	3	3	29

年底別	藥品製造業	橡膠製品製造業	塑膠製品製造業	非金屬礦物製品製造業	基本金屬製造業	金屬製品製造業
End of Year	Medical Goods	Manufacture of Rubber Products	Manufacture of Plastic Products	Manufacture of Non-metallic Mineral Products	Basic Metal Industries	Manufacture of Fabricated Metal Products
民國96年底    End of 2007	9	3	28	2	3	32
民國97年底    End of 2008	1	4	28	3	3	33
民國98年底    End of 2009	1	4	28	3	3	39
民國99年底    End of 2010	1	4	26	3	3	38
民國100年底   End of 2011	1	2	26	3	4	41
民國101年底   End of 2012	1	2	26	4	4	41
民國102年底   End of 2013	1	2	24	4	5	42
民國103年底   End of 2014	1	2	23	4	6	44
<b>民國104年底   End of 2015</b>	<b>1</b>	<b>2</b>	<b>24</b>	<b>6</b>	<b>6</b>	<b>44</b>

資料來源：臺中市政府經濟發展局。

Table 5-1 Number of Factories Existing Registered (Cont.End)

Unit : number

機械設備 製造修配 業	電腦通信視聽 電子	電子零阻 件製造業	電力及電子 機械器材製 造修配業	運輸工具 製造修配 業	精密器械製 造業	雜項工業製品製造業
Manufacture & Repair of Machinery & Equipment	Manufacture of 3C Products	Manufacture of Electronic	Manufacture & Repair of Electrical & Electronic Machinery	Manufacture of Repair of Transport Equipment	Manufacture of Precision Instruments	Manufacture of Miscellaneous Industrial Products
48	1	—	1	18	2	11
41	2	—	—	15	2	7

電子零組 件製造業	電腦、電子產 品及光學製品 製造業	電力設備 製造業	機械設備製 造業	汽車及其 零件製造 業	其他運輸工 具製造業	家具製造 業	其他製造 業
Manufacture of Electronic	Computers, Electronic & Optical Products	Electrical Equipment	Machinery Equipment	Motor Vehicles & Parts	Other Transport Equipment	Furniture Products	Others
—	6	2	40	4	10	6	7
1	3	1	43	4	10	6	8
1	1	1	42	5	10	6	8
1	1	1	44	5	11	6	8
1	1	1	40	5	12	6	9
1	1	1	40	6	11	6	9
—	2	4	42	6	11	6	8
—	2	4	42	7	11	6	9
—	<b>2</b>	<b>4</b>	<b>42</b>	<b>8</b>	<b>14</b>	<b>6</b>	<b>10</b>

Source : Taichung City Economic Development Bureau.

表 5-2 自來水普及率

年底別		人口數
		Population
		行政區域(A)
End of Year		Administrative Population
民國94年底	End of 2005	31,428
民國95年底	End of 2006	31,630
民國96年底	End of 2007	31,888
民國97年底	End of 2008	31,986
民國98年底	End of 2009	32,007
民國99年底	End of 2010	32,051
民國100年底	End of 2011	32,005
民國101年底	End of 2012	31,797
民國102年底	End of 2013	31,845
民國103年底	End of 2014	31,800
<b>民國104年底</b>	<b>End of 2015</b>	<b>31,899</b>

資料來源：臺灣自來水股份有限公司。

Table 5-2 Water Supply Rate of Population Served

(人) (Person)		普及率(%) (C/A) *100%
供水區域(B) Population in Served Area	實際供水(C) Actual Population Served	Percentage of Population Served (%)
28,967	22,002	70.01
29,282	22,357	70.68
29,238	23,098	72.43
29,301	23,222	72.60
29,379	23,559	73.61
29,976	23,968	74.78
29,847	24,175	75.54
29,716	25,828	81.23
29,811	26,281	82.53
31,454	27,822	87.49
<b>31,421</b>	<b>28,377</b>	<b>88.96</b>

Source : Taiwan Water Corporation.



表 6-1 歲入來源別預決算

中華民國104年度

單位：新臺幣千元

科目 Item	本年度 This year			上年度 The previous year		
	預算數 Budget (1)	決算數 Settled (2)	比較增減數 Difference (2)-(1)	預算數 Budget (1)	決算數 Settled (2)	比較增減數 Difference (2)-(1)
經常門資本門合計 Total	19,368	18,283	-1,085	21,205	16,374	-4,831
經常門合計 Subtotal of Current	19,368	18,283	-1,085	21,205	16,374	-4,831
罰款及賠償收入 Fines and Indemnities	1	28	27	1	176	175
罰金罰鍰及怠金 Penalty fines and Licenses Issued	—	—	—	—	—	—
罰金罰鍰 Penalty fines	—	—	—	—	—	—
賠償收入 Indemnities	1	28	27	1	176	175
一般賠償收入 General Indemnities	1	28	27	1	176	175
規費收入 Fees	18,629	17,427	-1,202	18,629	13,504	-5,125
行政規費收入 Administrative Fees	106	268	162	106	348	242
證照費 Licenses Issued	106	268	162	106	348	242
使用規費收入 Use Fees	18,523	17,159	-1,364	18,523	13,156	-5,367
資料使用費 for Data Use	20	10	-10	20	20	—
場地設施使用費 for Facilities Use	18,053	16,550	-1,503	18,053	12,563	-5,490
服務費 for Services Use	450	599	149	450	573	123
財產收入 Public Property	19	88	69	6	130	124
財產孳息 Interest Derived from Prop.	8	21	13	4	9	5

資料來源：本所會計室。

Table 6-1 Budget and Settled Account of Revenues by Sources

FY 2015

Unit : N.T.\$1,000

科目 Item	本年度 This year			上年度 The previous year		
	預算數 Budget (1)	決算數 Settled (2)	比較增減數 Difference (2)-(1)	預算數 Budget (1)	決算數 Settled (2)	比較增減數 Difference (2)-(1)
利息收入 Interest	8	7	-1	4	9	5
權利金 Royalties	—	14	14	2	121	119
廢舊物資售價 Waste materials price	11	67	56	2	121	119
廢舊物資售價 Waste materials price	11	67	56	2	121	119
補助收入 Grant income	719	715	-4	2,569	2,314	-255
上級政府補助收入 Higher levels of government grant income	719	715	-4	2,569	2,314	-255
一般性補助收入 General subsidy income	—	—	—	—	—	—
計畫型補助收入 Project-based subsidy income	719	715	-4	2,569	2,314	-255
捐獻及贈與收入 Donations and Gifts	—	—	—	—	—	—
捐獻收入 Donate	—	—	—	—	—	—
一般捐獻 General donation	—	—	—	—	—	—
其他收入 Others	—	25	25	—	250	250
雜項收入 Miscellaneous	—	25	25	—	250	250
收回以前年度歲出 Recovery of Previous Fiscal Year Expenditures	—	—	—	—	—	—
其他雜項收入 Other Miscellaneous	—	25	25	—	250	250

Source : Accounting Office of Waipu District.

表 6-2 歲出預決算

中華民國104年度

單位：新臺幣千元

科目 Item	本年度 This year			上年度 The previous year		
	預算數 Budget (1)	決算數 Settled (2)	比較增減數 Difference (2)-(1)	預算數 Budget (1)	決算數 Settled (2)	比較增減數 Difference (2)-(1)
總計 Grand Total	104,780	97,288	-7,492	114,248	106,063	-8,185
經常門資本門合計 Total of Current & Capital	95,552	88,060	-7,492	107,995	99,810	-8,185
經常門合計 Subtotal of Current	89,549	82,617	-6,932	90,016	82,554	-7,462
一般行政 General Admin. Affairs	52,819	47,894	-4,925	54,486	48,850	-5,636
行政管理 Admin. Management	52,819	47,894	-4,925	54,486	48,850	-5,636
區公所業務 District Office Affairs	24,723	23,286	-1,437	23,595	22,137	-1,458
民政業務 Civil Affairs	19,972	19,066	-906	20,201	18,925	-1,276
經建業務 Economic & Construction	3,946	3,532	-414	2,611	2,543	-68
人文業務 Humanities Affairs	805	688	-117	783	669	-114
第一預備金 First Reserve Fund	1	—	-1	—	—	—

資料來源：本所會計室。

Table 6-2 Budget and Settled Account of Expenditures

Unit : N.T.\$1,000

科目 Item	本年度 This year			上年度 The previous year		
	預算數 Budget (1)	決算數 Settled (2)	比較增減數 Difference (2)-(1)	預算數 Budget (1)	決算數 Settled (2)	比較增減數 Difference (2)-(1)
第一預備金 First Reserve Fund	1	—	-1	—	—	—
農林管理業務 Agroforestry management business	456	322	-134	456	421	-35
農林管理業務 Agroforestry management business	456	322	-134	456	421	-35
社政業務 Social Affairs	11,550	11,115	-435	11,478	11,147	-331
社會福利 Social Welfare	11,550	11,115	-435	11,478	11,147	-331
資本門合計 Subtotal of Capital	6,003	5,443	-560	17,979	17,256	-723
一般建築及設備 General Building & Equipment	6,003	5,443	-560	17,979	17,256	-723
一般建築及設備 General Building & Equipment	6,003	5,443	-560	17,979	17,256	-723
統籌科目 Retirement & Pension Affairs	9,228	9,228	—	6,253	6,253	—

Source : Accounting Office of Waipu District.

表 7-1 所轄國民中學概況

學年度別  Academic Year	校數 (所)  No. of Schools (School)	教師數(人)  No. of Teachers (Person)			職員數(人)  No. of Staffs (Person)			班級數(班)  No. of Classes (Class)		
		合計			合計			合計		
		合計	男	女	合計	男	女	合計	七年級	八年級
		Total	Male	Female	Total	Male	Female	Total	7th Year	8th Year
94學年度 AY2005	1	60	23	37	7	2	5	27	10	8
95學年度 AY2006	1	57	23	34	9	3	6	27	9	10
96學年度 AY2007	1	58	23	35	8	2	6	28	9	9
97學年度 AY2008	1	57	23	34	9	4	5	27	9	9
98學年度 AY2009	1	58	23	35	9	3	6	26	8	9
99學年度 AY2010	1	56	22	34	9	3	6	25	8	8
100學年度 AY2011	1	54	18	36	7	1	6	24	8	8
101學年度 AY2012	1	55	19	36	7	2	5	24	8	8
102學年度 AY2013	1	60	20	40	8	1	7	26	10	8
103學年度 AY2014	1	62	23	39	8	1	7	26	8	10
<b>104學年度 AY2015</b>	<b>1</b>	<b>59</b>	<b>21</b>	<b>38</b>	<b>8</b>	<b>—</b>	<b>8</b>	<b>25</b>	<b>7</b>	<b>8</b>
市立外埔國中 Waipu Junior High School	1	59	21	38	8	—	8	25	7	8

資料來源：教育部統計處。

Table 7-1 Summary of Junior High Schools

	學生數(人) No. of Students (Person)									上學年度 畢業生數 (人)
	總計 Grand Total			七年級 7th Year		八年級 8th Year		九年級 9th Year		No. of Graduates, Last SY (Person)
九年級	合計	男	女	男	女	男	女	男	女	
9th Year	Total	Male	Female	Male	Female	Male	Female	Male	Female	
9	926	483	443	164	156	157	142	162	145	319
8	911	484	427	168	132	159	156	157	139	307
10	891	466	425	145	134	166	133	155	158	297
9	852	467	385	162	119	141	135	164	131	314
9	795	422	373	123	123	157	116	142	134	294
9	752	408	344	122	107	128	121	158	116	276
8	710	379	331	130	101	123	107	126	123	274
8	674	371	303	119	95	125	99	127	109	248
8	703	382	321	136	130	119	94	127	97	234
8	678	358	320	103	99	139	129	116	92	217
<b>10</b>	<b>655</b>	<b>344</b>	<b>311</b>	<b>98</b>	<b>84</b>	<b>104</b>	<b>99</b>	<b>142</b>	<b>128</b>	<b>192</b>
10	655	344	311	98	84	104	99	142	128	192

Source : Department of Statistics, Ministry of Education.

表 7-2 所轄國民小學概況

學年度別  Academic Year	校數(所)  No. of Schools (School)	教師數(人)  No. of Teachers (Person)			職員數(人)  No. of Staffs (Person)		
		合計	男	女	合計	男	女
		Total	Male	Female	Total	Male	Female
94學年度 AY2005	5	121	48	73	11	—	11
95學年度 AY2006	5	113	47	66	10	—	10
96學年度 AY2007	5	116	47	69	15	1	14
97學年度 AY2008	5	111	45	66	12	1	11
98學年度 AY2009	5	109	42	67	12	3	9
99學年度 AY2010	5	108	40	68	12	1	11
100學年度 AY2011	5	109	37	72	12	1	11
101學年度 AY2012	5	105	36	69	11	2	9
102學年度 AY2013	5	112	39	73	11	1	10
103學年度 AY2014	5	108	38	70	11	1	10
<b>104學年度 AY2015</b>	<b>5</b>	<b>109</b>	<b>38</b>	<b>71</b>	<b>12</b>	<b>1</b>	<b>11</b>
市立外埔國小 Waipu Elementary School	1	60	24	36	4	1	3
市立安定國小 An Ding Elementary School	1	13	4	9	2	—	2
市立鐵山國小 Tie-Shan Elementary School	1	12	5	7	2	—	2
市立馬鳴國小 Maming Elementary School	1	12	3	9	2	—	2
市立水美國小 Sui Mei Elementary School	1	12	2	10	2	—	2

資料來源：教育部統計處。

Table 7-2 Summary of Primary Schools

班級數(班)

No. of Classes(Class)

合 計	一年級	二年級	三年級	四年級	五年級	六年級
Total	1st Year	2nd Year	3rd Year	4th Year	5th Year	6th Year
72	10	10	12	13	14	13
67	10	10	11	12	13	13
67	11	10	11	10	12	13
65	10	11	11	10	11	12
62	10	10	12	10	10	10
63	10	10	11	12	10	10
63	9	10	10	11	13	10
64	10	9	12	10	11	12
61	10	10	9	11	10	11
57	10	9	9	9	10	10
<b>57</b>	<b>10</b>	<b>9</b>	<b>9</b>	<b>9</b>	<b>10</b>	<b>10</b>
33	6	5	5	5	6	6
6	1	1	1	1	1	1
6	1	1	1	1	1	1
6	1	1	1	1	1	1
6	1	1	1	1	1	1

Source : Department of Statistics, Ministry of Education.



表 7-2 所轄國民小學概況（續完）

學年度別  Academic Year	學生數(人)						
	總計 Grand Total			一年級 1st Year		二年級 2nd Year	
	合計 Total	男 Male	女 Female	男 Male	女 Female	男 Male	女 Female
94學年度 AY2005	2,108	1,096	1,012	157	144	155	154
95學年度 AY2006	1,988	1,033	955	163	126	157	147
96學年度 AY2007	1,944	1,015	929	162	149	163	131
97學年度 AY2008	1,830	943	887	129	134	165	145
98學年度 AY2009	1,680	878	802	120	110	129	131
99學年度 AY2010	1,627	847	780	134	121	116	113
100學年度 AY2011	1,533	798	735	102	100	132	118
101學年度 AY2012	1,451	756	695	121	95	100	99
102學年度 AY2013	1,309	680	629	82	95	120	90
103學年度 AY2014	1,222	631	591	84	89	79	95
<b>104學年度 AY2015</b>	<b>1,176</b>	<b>605</b>	<b>571</b>	<b>98</b>	<b>89</b>	<b>88</b>	<b>89</b>
市立外埔國小 Waipu Elementary School	847	422	425	78	64	64	68
市立安定國小 An Ding Elementary School	117	61	56	5	8	12	10
市立鐵山國小 Tie-Shan Elementary School	72	37	35	2	11	4	4
市立馬鳴國小 Maming Elementary School	59	31	28	7	2	2	3
市立水美國小 Sui Mei Elementary School	81	54	27	6	4	6	4

資料來源：教育部統計處。

Table 7-2 Summary of Primary Schools (Cont.End)

No. of Students (Person)								上學年度 畢業生數 (人)
三年級 3rd Year		四年級 4th Year		五年級 5th Year		六年級 6th Year		No. of Graduates, Last SY (Person)
男 Male	女 Female	男 Male	女 Female	男 Male	女 Female	男 Male	女 Female	
180	189	210	176	183	177	211	172	416
154	148	173	188	205	169	181	177	383
158	144	156	150	172	188	204	167	357
164	128	154	142	158	148	173	190	374
161	148	159	130	150	138	159	145	360
126	133	164	150	157	126	150	137	305
116	108	130	133	159	150	159	126	286
130	112	118	110	129	129	158	150	287
100	101	129	110	120	107	129	126	310
120	87	102	101	124	111	122	108	258
<b>76</b>	<b>93</b>	<b>116</b>	<b>87</b>	<b>105</b>	<b>100</b>	<b>122</b>	<b>113</b>	<b>232</b>
54	76	75	60	70	75	81	82	159
7	6	14	13	10	10	13	9	22
3	3	10	6	7	2	11	9	17
7	3	7	3	6	10	2	7	16
5	5	10	5	12	3	15	6	18

Source : Department of Statistics, Ministry of Education.

表 8-1 醫療機構及其他醫事機構執業醫事人員數

單位：人

年底別		總計	醫師	中醫師	牙醫師	藥師	藥劑生	醫事放射師(士)	醫事檢驗師(生)
End of Year		Grand Total	Physician	Doctor of Chinese Medicine	Dentist	Pharmacist	Assistant Pharmacist	Medical Radiological Technologist (Technician)	Medical Technologist (Technician)
民國93年底	End of 2004	57	7	2	4	4	12	1	1
民國94年底	End of 2005	70	10	4	4	5	13	1	—
民國95年底	End of 2006	67	6	2	4	6	12	1	—
民國96年底	End of 2007	66	8	2	3	5	11	—	—
民國97年底	End of 2008	70	8	2	3	7	10	—	1
民國98年底	End of 2009	85	8	2	2	6	10	—	1
民國99年底	End of 2010	88	8	2	2	7	9	—	1
民國100年底	End of 2011	102	7	2	1	5	9	—	1
民國101年底	End of 2012	91	6	2	1	7	9	—	1
民國102年底	End of 2013	90	7	2	2	4	9	—	1
<b>民國103年底</b>	<b>End of 2014</b>	<b>95</b>	<b>7</b>	<b>2</b>	<b>2</b>	<b>4</b>	<b>9</b>	<b>—</b>	<b>1</b>

資料來源：行政院衛生福利部。

備註：1. 自民國97年起非醫事機構的醫事檢驗師、醫事檢驗生、醫事放射師及醫事放射士納入醫事人員數統計。

2. 臨床心理師94年、諮商心理師94年、呼吸治療師94年、語言治療師98年、聽力師98年、牙體技術師(生)98年起納入統計。

Table 8-1 Number of Registered Medical Personnel in Hospitals,  
Clinics and Other Medical Care Institutions

Unit : Person

護理師 及護士	助產師 (士)	鑲牙生	營養師	物理治療 師 (生)	職能治 療師(生)	臨 床 心理 師	諮 商 心理師	呼 吸 治療師	語 言 治療師	聽力師	牙體技 術師 (生)
Registered Profession- al Nurse & Registered Nurse	Registered Profess- ional Midwife (Midwife)	Dental Assistant	Dietitian	Physical Therapist (Techni- cian)	Occupatio- nal Therapist (Techni- cian)	Clinical Psycho- logist	Counse- ling Psycholo- gist	Respira- tory Therapist	Speech - Language Therapist	Audiolo- gist	Dental Techno- logist (Techni- cian)
25	1	—	—	—	—	...	...	...	...	...	...
32	1	—	—	—	—	—	—	—	...	...	...
34	1	—	1	—	—	—	—	—	...	...	...
35	1	—	1	—	—	—	—	—	...	...	...
37	1	—	1	—	—	—	—	—	...	...	...
52	1	—	2	1	—	—	—	—	—	—	—
55	—	—	3	1	—	—	—	—	—	—	—
70	—	—	4	1	2	—	—	—	—	—	—
61	—	—	3	1	—	—	—	—	—	—	—
63	—	—	1	1	—	—	—	—	—	—	—
<b>67</b>	—	—	<b>1</b>	<b>1</b>	—	—	—	—	—	—	<b>1</b>

Source : Ministry of Health and Welfare, the Executive Yuan.

表 8-2 醫療院所病床數

單位：床

年底別  End of Year		總計  Grand Total	醫院開放病床數				
			合計  Total	一般病床			
				急性 Acute		慢性	
				一般 病床  General Beds	精神 病床  Psychiatric Beds	一般 病床  General Beds	精神 病床  Psychiatric Beds
民國93年底	End of 2004	—	—	—	—	—	—
民國94年底	End of 2005	—	—	—	—	—	—
民國95年底	End of 2006	—	—	—	—	—	—
民國96年底	End of 2007	—	—	—	—	—	—
民國97年底	End of 2008	2	—	—	—	—	—
民國98年底	End of 2009	2	—	—	—	—	—
民國99年底	End of 2010	2	—	—	—	—	—
民國100年底	End of 2011	2	—	—	—	—	—
民國101年底	End of 2012	2	—	—	—	—	—
民國102年底	End of 2013	2	—	—	—	—	—
<b>民國103年底</b>	<b>End of 2014</b>	<b>2</b>	<b>—</b>	<b>—</b>	<b>—</b>	<b>—</b>	<b>—</b>

資料來源：行政院衛生福利部。

附註：1. 急性結核病床92年、產科病床95年起、呼吸照護中心97年、精神科加護病床98年起納入統計。

2. 洗腎治療床97年起改稱血液透析床，癩病病床98年起改稱漢生病病床。

3. 102年起呼吸照護病床名稱改為慢性呼吸照護病床，呼吸照護中心名稱改為亞急性呼吸照護病床。

Table 8-2 Number of Beds in Hospitals and Clinics

Unit : Bed

Hospital Open Beds								
General Beds		合計	特殊病床 Special Beds					
Chronic			加護 病床	燒傷 病床	嬰兒 病床	急診觀察病 床	安寧療 護病床	
結核 病床	漢生病 病床							
T.B. Beds	Leprosy Beds	Total	Intensive Care Beds	Burn Care Beds	Infant Care Beds	Emergency Observation Beds	Palliative Care Beds	
—	—	—	—	—	—	—	—	
—	—	—	—	—	—	—	—	
—	—	—	—	—	—	—	—	
—	—	—	—	—	—	—	—	
—	—	—	—	—	—	—	—	
—	—	—	—	—	—	—	—	
—	—	—	—	—	—	—	—	
—	—	—	—	—	—	—	—	
—	—	—	—	—	—	—	—	
—	—	—	—	—	—	—	—	
—	—	—	—	—	—	—	—	
—	—	—	—	—	—	—	—	
—	—	—	—	—	—	—	—	

Source : Ministry of Health and Welfare, the Executive Yuan.

表 8-2 醫療院所病床數（續完）

單位：床

年底別  End of Year		醫院開放病床數				
		特殊病床				
		慢性呼吸 照護病床  Chronic Respiratory Care Beds	亞急性 呼吸照護 病床 Subacute Respiratory Care Beds	急性結核 病床  Acute T.B. Beds	精神 科加護病床  Psychiatric Intensive Care Beds	手術 恢復床  Ether Beds
民國93年底	End of 2004	—	...	—	...	—
民國94年底	End of 2005	—	...	—	...	—
民國95年底	End of 2006	—	...	—	...	—
民國96年底	End of 2007	—	...	—	...	—
民國97年底	End of 2008	—	—	—	...	—
民國98年底	End of 2009	—	—	—	—	—
民國99年底	End of 2010	—	—	—	—	—
民國100年底	End of 2011	—	—	—	—	—
民國101年底	End of 2012	—	—	—	—	—
民國102年底	End of 2013	—	—	—	—	—
民國103年底	End of 2014	—	—	—	—	—

資料來源：行政院衛生福利部。

附註：1. 急性結核病床92年、產科病床95年起、呼吸照護中心97年、精神科加護病床98年起納入統計。

2. 洗腎治療床97年起改稱血液透析床，癩病病床98年起改稱漢生病病床。

3. 102年起呼吸照護病床名稱改為慢性呼吸照護病床，呼吸照護中心名稱改為亞急性呼吸照護病床。

Table 8-2 Number of Beds in Hospitals and Clinics (Cont.End)



表 8-3 藥商家數

單位：家

年底別  End of Year		藥商家數			
		合 計  Total	西藥商 Western Medicine Firms		中藥商
			藥品販賣業 Dealer	藥品製造業 Manufacturer	藥品販賣業 Dealer
民國94年底	End of 2005	37	7	1	14
民國95年底	End of 2006	38	6	1	14
民國96年底	End of 2007	38	6	1	14
民國97年底	End of 2008	39	6	1	
民國98年底	End of 2009	37	6	1	10
民國99年底	End of 2010	39	5	1	9
民國100年底	End of 2011	42	6	1	8
民國101年底	End of 2012	43	6	1	8
民國102年底	End of 2013	41	5	1	8
民國103年底	End of 2014	42	5	1	8
<b>民國104年底</b>	<b>End of 2015</b>	<b>43</b>	<b>5</b>	<b>1</b>	<b>8</b>

資料來源：行政院衛生福利部。

Table 8-3 Number of Pharmaceutical Firms

Unit : Number

Number of Pharmaceutical Firms				
Chinese Herb Firms	醫療器材商 Medical Device Firms		藥 局	其 他
藥品製造業	醫療器材販賣業	醫療器材製造業	Pharmacies	Others
Manufacturer	Dealer	Manufacturer		
1	8	1	5	—
1	9	1	6	—
1	10	1	5	—
13	1	11	6	—
1	14	1	4	—
1	16	3	4	—
1	19	3	4	—
1	20	3	4	—
1	20	3	3	—
1	21	3	3	—
1	20	3	5	—

Source : Ministry of Health and Welfare,the Executive Yuan.

表 9-1 低收入戶戶數及人數

單位：戶、人

年底別		總 計		第1款
		Grand Total		Class 1
End of Year		戶 數	人 數	戶 數
		No. of Households	No. of Persons	No. of Households
民國94年底	End of 2005	91	191	—
民國95年底	End of 2006	87	186	—
民國96年底	End of 2007	103	240	—
民國97年底	End of 2008	83	197	—
民國98年底	End of 2009	113	266	—
民國99年底	End of 2010	109	261	—
民國100年底	End of 2011	111	292	—
民國101年底	End of 2012	198	559	—
民國102年底	End of 2013	222	651	—
民國103年底	End of 2014	222	600	—
民國104年底	End of 2015	223	607	—

資料來源：臺中市政府社會局。

Table 9-1 Households and Persons of Low-Income Families

Unit : Household、Person

人 數 No. of Persons	第2款 Class 2		第3款 Class 3	
	戶 數 No. of Households	人 數 No. of Persons	戶 數 No. of Households	人 數 No. of Persons
—	6	19	85	172
—	6	19	81	167
—	7	25	96	215
—	7	32	76	165
—	6	29	107	237
—	3	16	106	245
—	23	64	88	228
—	37	109	161	450
—	26	79	196	572
—	22	58	200	542
—	<b>21</b>	<b>59</b>	<b>202</b>	<b>548</b>

Source : Social Affairs Bureau of Taichung City Government.

表 9-2 身心障礙者人數

單位：人

年底別		總 計	視 覺 障礙者	聽覺或 平衡機能 障礙者	聲音機能 或語言機 能障礙者	肢 體 障礙者	智 能 障礙者
End of Year		Grand Total	Vision Disability	Hearing or Balancing Mechanism Disability	Voice or Speech Mechanism Disability	Limbs Disability	Mentally Disability
民國94年底	End of 2005	1,565	75	153	23	646	202
民國95年底	End of 2006	1,613	69	167	23	657	204
民國96年底	End of 2007	1,652	69	176	28	669	206
民國97年底	End of 2008	1,714	74	191	26	686	214
民國98年底	End of 2009	1,801	74	198	24	705	228
民國99年底	End of 2010	1,847	76	198	28	708	244
民國100年底	End of 2011	1,905	83	192	38	713	252

資料來源：臺中市政府社會局。

Table 9-2 The Disabled Population

Unit : Person

重要器官 失去功能者	顏 面 損傷者	植物人	失智 症者	自閉 症者	慢 性 精神病 患 者	多 重 障礙者	其 他 障礙者
Losing Functions of Primary Organs	Suffering Facial Damage	Unconscious Chronically	Senile Dementia	Autism	Chronic Psychosis	Multi-Disability	Others
140	5	6	20	1	133	147	14
157	5	6	22	1	142	147	13
158	5	6	24	1	145	148	17
163	6	3	25	2	151	156	17
178	7	3	35	3	158	166	22
168	6	4	43	3	165	185	19
174	7	2	51	4	171	199	19

Source : Social Affairs Bureau of Taichung City Government.

表 9-2 身心障礙者人數（續一）

單位：人

年底別  End of Year	領有舊制身心障礙手冊者						
	總計			視覺障礙者		聽覺機能障礙者	
	Grand Total			Vision Disability		Hearing Dysfunction	
	合計 Total	男 Male	女 Female	男 Male	女 Female	男 Male	女 Female
民國101年底 End of 2012	1,760	1,034	726	46	34	122	65
民國102年底 End of 2013	1,510	889	621	41	28	104	52
民國103年底 End of 2014	1,366	799	567	38	24	79	40
民國104年底 End of 2015	1,275	745	530	37	22	66	37

年底別  End of Year	領有舊制身心障礙手冊者							
	顏面損傷者		植物人		失智症者		自閉症者	
	Suffering Facial Damage		Vegetative State		Dementia		Autism	
	男 Male	女 Female	男 Male	女 Female	男 Male	女 Female	男 Male	女 Female
民國101年底 End of 2012	2	4	—	—	19	29	3	—
民國102年底 End of 2013	2	4	—	—	12	18	3	—
民國103年底 End of 2014	2	4	—	—	8	17	1	—
民國104年底 End of 2015	2	4	—	—	7	13	1	—

資料來源：臺中市政府社會局。

Table 9-2 The Disabled Population ( Cont.1 )

Unit : Person

With Disability Manual by Old System									
平衡機能障礙者		聲音機能或語言機能障礙者		肢體障礙者		智能障礙者		重要器官失去功能者	
Balance Dysfunction		Voice or Speech Dysfunction		Limbs Disability		Mental Disability		Losing Functions of Primary Organs	
男	女	男	女	男	女	男	女	男	女
Male	Female	Male	Female	Male	Female	Male	Female	Male	Female
5	3	16	7	408	248	133	100	88	78
3	3	11	8	364	221	122	91	76	67
2	3	10	8	347	198	114	89	64	62
2	2	10	8	322	189	110	86	57	57

With Disability Manual by Old System									
慢性精神病患者		多重障礙者		頑性（難治型）癲癇症者		因罕見疾病而致身心功能障礙者		其他	
Chronic Psychosis		Multi-Disability		Stubborn (Difficult-to-Cure) Epilepsy		Caused by Infrequent Disease		Others	
男	女	男	女	男	女	男	女	男	女
Male	Female	Male	Female	Male	Female	Male	Female	Male	Female
73	74	110	79	5	3	1	—	3	2
65	63	82	64	—	—	1	—	3	2
60	63	71	57	—	—	1	—	2	2
60	61	67	49	—	—	1	—	3	2

Source : Social Affairs Bureau of Taichung City Government.



表 9-2 身心障礙者人數（續完）

單位：人

年底別 End of Year	領有新制身心障礙證明者						
	總計 Grand Total			神經系統構造及精神、心智功能 Mental Functions & Structures of the Nervous System		眼、耳及相關構造與感官功能及疼痛 Sensory Functions & Pain ; The Eye, Ear and Related Structures	
	合計 Total	男 Male	女 Female	男 Male	女 Female	男 Male	女 Female
民國101年底 End of 2012	146	88	58	28	27	15	4
民國102年底 End of 2013	374	218	156	70	63	41	23
民國103年底 End of 2014	559	328	231	103	90	72	39
民國104年底 End of 2015	676	394	282	113	105	91	49

年底別 End of Year	領有新制身心障礙證明者							
	泌尿與生殖系統相關構造及其功能 Functions & Structures of / Related to the Genitourinary and Reproductive Systems		神經、肌肉、骨骼之移動相關構造及其功能 Neuromusculoskeletal and Movement Related Functions & Structures		皮膚與相關構造及其功能 Functions & Related Structures of the Skin		跨兩類別以上者 More than two Classifications	
	男 Male	女 Female	男 Male	女 Female	男 Male	女 Female	男 Male	女 Female
民國101年底 End of 2012	3	1	18	13	—	—	13	13
民國102年底 End of 2013	7	11	43	25	1	—	34	29
民國103年底 End of 2014	12	12	63	42	2	—	49	39
民國104年底 End of 2015	11	18	77	57	4	—	65	42

資料來源：臺中市政府社會局。

Table 9-2 The Disabled Population ( Cont.End )

Unit : Person

With Disability Identification by New System					
涉及聲音與言語構造及其功能		循環、造血、 免疫與呼吸系統構造及其功能		消化、新陳代謝與內分泌系 統相關構造及其功能	
Functions & Structures of / Involved in Voice and Speech		Functions & Structures of / Related to the Cardiovascular, Haematological, Immunological and Respiratory Systems		Functions & Structures of / Related to the Digestive, Metabolic and Endocrine Systems	
男 Male	女 Female	男 Male	女 Female	男 Male	女 Female
1	—	6	—	4	—
3	—	14	4	5	1
2	—	16	7	9	2
2	—	24	9	7	2

With Disability Identification by New System	
舊制轉換新制 暫無法歸類者	

Not Classified Temporarily	
男 Male	女 Female
—	—
—	—
—	—
—	—

Source : Social Affairs Bureau of Taichung City Government.

表 10-1 辦理調解業務 一方式別

單位：件、%

年別  Year	總 計 Grand Total				委 員 集 體 開 會 Meeting Mediation		
	合 計  Total	成 立  Sustained	成 立 比率(%) Sustained Ratio (%)	不成立  Not Sustained	合 計  Total	成 立  Sustained	成 立 比率(%) Sustained Ratio (%)
民國94年 2005	154	106	68.83	48	13	11	84.62
民國95年 2006	152	124	81.58	28	—	—	—
民國96年 2007	127	112	88.19	15	—	—	—
民國97年 2008	129	115	89.15	14	—	—	—
民國98年 2009	153	126	82.35	27	—	—	—
民國99年 2010	144	137	95.14	7	—	—	—
民國100年 2011	171	161	94.15	10	—	—	—
民國101年 2012	164	135	82.32	29	—	—	—
民國102年 2013	142	114	80.28	28	—	—	—
民國103年 2014	152	126	82.89	26	—	—	—
民國104年 2015	164	131	79.88	33	—	—	—

資料來源：本所民政課。

Table 10-1 Cases of Mediation —by Mediation Type

Unit : Case 、 %

調 解  不成立  Not Sustained	委 員 獨 任 調 解 Independent Mediation				協 同 調 解 Accompany Mediation			
	合 計  Total	成 立  Sustained	成 立 比率(%) Sustained Ratio (%)	不成立  Not Sustained	合 計  Total	成 立  Sustained	成 立 比率(%) Sustained Ratio (%)	不成立  Not Sustained
2	141	95	67.38	46	—	—	—	—
—	152	124	81.58	28	—	—	—	—
—	127	112	88.19	15	10	10	100.00	—
—	129	115	89.15	14	10	10	100.00	—
—	153	126	82.35	27	20	20	100.00	—
—	144	137	95.14	7	1	1	100.00	—
—	171	161	94.15	10	—	—	—	—
—	164	135	82.32	29	—	—	—	—
—	142	114	80.28	28	8	7	87.50	1
—	152	126	82.89	26	24	19	79.17	5
—	164	131	79.88	33	18	17	94.44	1

Source : Civil Affairs Section of Shigang District.

表 10-2 辦理調解業務 — 案件別

單位：件

年別  Year		結案件數總計 Grand Total			民 事 結 案 件 數					
		合 計 Total	成 立 Sustained	不成立 Not Sustained	合 計 Total		債權、債務 Credit, Debt		物權(房地產) Power of Property	
					成 立 Sustained	不成立 Not Sustained	成 立 Sustained	不成立 Not Sustained	成 立 Sustained	不成立 Not Sustained
民國94年	2005	154	106	48	44	27	1	3	33	18
民國95年	2006	152	124	28	47	13	2	2	14	6
民國96年	2007	127	110	17	41	11	3	1	10	5
民國97年	2008	129	115	14	37	8	8	2	6	2
民國98年	2009	153	126	27	49	16	7	1	11	6
民國99年	2010	144	137	7	46	3	4	—	13	—
民國100年	2011	171	161	10	49	6	4	1	18	1
民國101年	2012	164	135	29	37	14	3	2	13	4
民國102年	2013	142	114	28	29	15	21	8	8	3
民國103年	2014	152	126	26	32	15	3	5	5	3
民國104年	2015	164	131	33	35	27	24	18	5	5

資料來源：本所民政課。

Table 10-2 Cases of Mediation — by Case Type

Unit : Case

Resolved Civil Cases									
親屬(婚姻) Relative		繼 承 Inherit		商事(公害) Commercial Business		營 建 工 程 Construction		其 他 Others	
成 立 Sustained	不成立 Not Sustained	成 立 Sustained	不成立 Not Sustained	成 立 Sustained	不成立 Not Sustained	成 立 Sustained	不成立 Not Sustained	成 立 Sustained	不成立 Not Sustained
1	2	—	1	4	1	2	2	3	—
3	—	—	1	—	—	3	1	25	3
2	1	1	1	—	—	—	—	25	3
2	1	1	—	2	—	3	—	15	3
6	3	1	—	3	—	1	—	20	6
2	—	1	—	1	—	—	—	25	3
2	1	1	—	—	—	2	—	22	3
—	—	—	—	—	—	1	—	20	8
—	—	—	—	—	—	—	1	—	3
—	—	—	—	—	—	1	—	23	7
—	<b>4</b>	—	—	—	—	—	—	<b>6</b>	—

Source : Civil Affairs Section of Waipu District.

表 10-2 辦理調解業務 — 案件別 (續完)

單位：件

年別		刑 事 結 案 件 數							
		合 計		妨 害 風 化		妨害婚姻及家庭		傷 害	
		Total		Obscenity		Offense against Family		Assult	
		成 立	不 成 立	成 立	不 成 立	成 立	不 成 立	成 立	不 成 立
Year		Sustained	Not Sustained	Sustained	Not Sustained	Sustained	Not Sustained	Sustained	Not Sustained
民國94年	2005	62	21	—	—	—	—	60	21
民國95年	2006	77	15	—	—	—	—	77	14
民國96年	2007	69	6	—	—	—	—	68	4
民國97年	2008	78	6	—	—	—	—	73	4
民國98年	2009	77	11	—	—	1	—	74	10
民國99年	2010	91	4	—	—	2	—	86	4
民國100年	2011	112	4	—	—	—	—	107	4
民國101年	2012	98	15	—	—	—	—	98	14
民國102年	2013	85	13	—	—	—	—	84	13
民國103年	2014	94	11	—	—	—	—	93	11
民國104年	2015	95	7	—	—	—	—	95	7

資料來源：本所民政課。

Table 10-2 Cases of Mediation —by Case Type ( Cont.End )

Unit : Case

Resolved Criminal Cases							
妨害自由名譽信用及秘密 Offense against Freedom Fame, Trust & Secrecy		詐欺侵占及竊盜 Stealing, Fraud & Conversion		毀棄損壞 Defacing		其 他 Others	
成 立 Sustained	不成立 Not Sustained	成 立 Sustained	不成立 Not Sustained	成 立 Sustained	不成立 Not Sustained	成 立 Sustained	不成立 Not Sustained
—	—	—	—	2	—	—	—
—	—	—	—	—	1	—	—
1	—	—	1	—	1	—	—
—	—	—	—	4	1	1	1
—	—	—	—	2	1	—	—
1	—	—	—	2	—	—	—
2	—	—	—	3	—	—	—
—	—	—	—	—	—	—	1
—	—	—	—	—	—	1	—
1	—	—	—	—	—	—	—
—	—	—	—	—	—	—	—

Source : Civil Affairs Section of Waipu District.



表 10-3 調解委員會組織概況

單位：人

年底別 End of Year	委員 總人數 Committee Grand Total	性別 Sex		年齡	
		男 Male	女 Female	未滿 40歲 Under 40 Years of Age	40-50 歲未滿 40-Under 50 Years of Age
民國94年底      End of 2005	9	8	1	—	—
民國95年底      End of 2006	9	6	3	1	—
民國96年底      End of 2007	9	6	3	1	—
民國97年底      End of 2008	8	5	3	1	—
年底別 End of Year	委員 總人數 Committee Grand Total	性別 Sex		年齡	
		男 Male	女 Female	未滿 40歲 Under 40 Years of Age	40-50 歲未滿 40-Under 50 Years of Age
民國98年底      End of 2009	9	6	3	—	1
民國99年底      End of 2010	8	5	3	—	1
民國100年底      End of 2011	9	6	3	1	3
民國101年底      End of 2012	9	6	3	1	3
民國102年底      End of 2013	9	6	3	1	3
民國103年底      End of 2014	9	6	3	1	3
<b>民國104年底      End of 2015</b>	<b>8</b>	<b>6</b>	<b>2</b>	<b>—</b>	<b>3</b>

資料來源：本所民政課。

Table 10-3 Mediation Committee Organizational Profile

Unit : Person

Age		教育程度 Educational Attainment			
50-60 歲未滿	60歲 以上	大專 以上	高中 (職)	國中	國小
50-Under 60 Years of Age	Over 60 Years of Age	Higher Education	Higher (Vocational) School	Junior High School	Elementary School
4	5	1	1	1	6
4	4	1	5	—	3
3	5	1	5	—	3
3	4	1	5	—	2

Age		教育程度 Educational Attainment			
50-60 歲未滿	60歲 以上	大專 以上	高中 (職)	國中	國小
50-Under 60 Years of Age	Over 60 Years of Age	Higher Education	Higher (Vocational) School	Junior High School	Elementary School
2	6	1	5	1	2
1	6	1	5	—	2
3	2	4	5	—	—
3	2	4	5	—	—
2	3	4	5	—	—
3	2	4	5	—	—
1	4	4	4	—	—

Source : Civil Affairs Section of Waipu District.

表 10-3 調解委員會組織概況（續完）

單位：人

年底別 End of Year	行業 Industry			
	農、林、 漁、牧業 Agriculture、 Forestry、 Fishery、 Husbandry	製造業、水電、 燃氣業及營造業 Manufacturing、 Water & Electricity Supply、Gas supply、 Construction	商業 Commerce	服務業 及其他 Service Trade & Other Service
民國94年底      End of 2005	7	—	2	—
民國95年底      End of 2006	4	1	2	2
民國96年底      End of 2007	4	1	2	2
民國97年底      End of 2008	3	1	2	2
年底別 End of Year	行業 Industry			
	農、林、 漁、牧業 Agriculture、 Forestry、 Fishery、 Husbandry	製造業、水電、 燃氣業及營造業 Manufacturing、 Water & Electricity Supply、Gas supply、 Construction	商業 Commerce	服務業 及其他 Service Trade & Other Service
民國98年底      End of 2009	3	1	2	3
民國99年底      End of 2010	2	2	1	3
民國100年底      End of 2011	1	1	3	4
民國101年底      End of 2012	—	3	2	4
民國102年底      End of 2013	1	4	—	4
民國103年底      End of 2014	1	4	—	4
<b>民國104年底      End of 2015</b>	<b>—</b>	<b>4</b>	<b>—</b>	<b>4</b>

資料來源：本所民政課。

Table 10-3 Mediation Committee Organizational Profile (Cont.End)

Unit : Person

服務公職 Public Servant			委員年資 Members of seniority			
現任民意 代表  Incumbent  Elected Representatives	曾任 公職  Used to Take on a Public Servant	未曾任 公職  Never Used  Take on a Public Servant	未滿 3年  Under 3 Years	3-未滿 6年  3-Under 6 Years	6-未滿 15年  6-Under 15 Years	15年 以上  Over 15Years
—	7	2	—	—	5	4
—	3	6	4	2	—	3
—	3	6	4	2	—	3
—	2	6	4	—	2	2

服務公職 Public Servant		委員年資 Members of seniority			
曾任 公職  Used to Take on a Public Servant	未曾任 公職  Never Used  Take on a Public Servant	未滿 4年  Under 4Years	4-未滿 8年  4-Under 8Years	8-未滿 16年  8-Under 16 Years	16年 以上  Over 16Years
2	7	5	2	—	2
3	5	—	4	2	2
1	8	5	3	1	—
1	8	5	3	1	—
1	8	5	3	1	—
1	8	5	3	1	—
1	8	5	3	1	—
1	7	—	7	1	—

Source : Civil Affairs Section of Waipu District.

# 臺中市外埔區統計年報

中華民國 104 年

編 印 者：臺中市外埔區公所會計室

地 址：43857 臺中市外埔區六分路 390 號

電 話：(04)2683-2216

出版日期：中華民國 105 年 06 月

本刊同時登載於臺中市外埔區公所網站，

網址為 <http://www.waipu.taichung.gov.tw/>

