

# 臺中市外埔區大東里簡易疏散避難地圖 Dadong Vil., Waipu District, Taichung City Simple Evacuation Map No.6602100-006(1/1)

**防災資訊表**  
Information Table

**災害通報單位**  
Notification Unit

臺中市災害應變中心 Taichung EOC  
04-23811119#567

外埔區災害應變中心 Waipu District EOC  
04-26832216

警察局大甲分局 Police Department  
04-26872039

消防局外埔分隊 Fire Bureau  
04-26833361

1999臺中市民一碼通 Citizen Helpline  
1999

**防災資訊網站**  
Emergency Information website

經濟部水利署防災資訊服務網  
Water Resources Agency, Ministry of Economic Affairs  
<http://fhy2.wra.gov.tw/>

行政院農委會土石流防災資訊網  
Debris Flow Disaster Prevention Information  
<http://246.swcb.gov.tw/>

NCDR災害情資網  
National Science and Technology Center for Disaster Reduction  
<http://ceocdss.ncdr.nat.gov.tw/>

臺中市政府水利局防災資訊網  
Water Resources Bureau of Taichung City Government  
<https://wrbeochi.taichung.gov.tw/TCSAFE/>

**緊急聯絡人**  
Emergency Contact person

里長：黃正志  
Chief of Dadong Vil. : Huang Zhengzhong

電話 Tel : (04)26883373  
手機 Phone Number : 0928-342869

**避難收容處所**  
Emergency Shelter

名稱：外埔老人文康活動中心 (水) (震)  
地址：外埔路952號  
聯絡人：饒慶輝  
聯絡電話：04-26832216#308  
管理人：饒慶輝  
聯絡電話：04-26832216#308  
收容面積：1870.53平方公尺  
容納人數：500人

**避難收容處所**  
Emergency Shelter

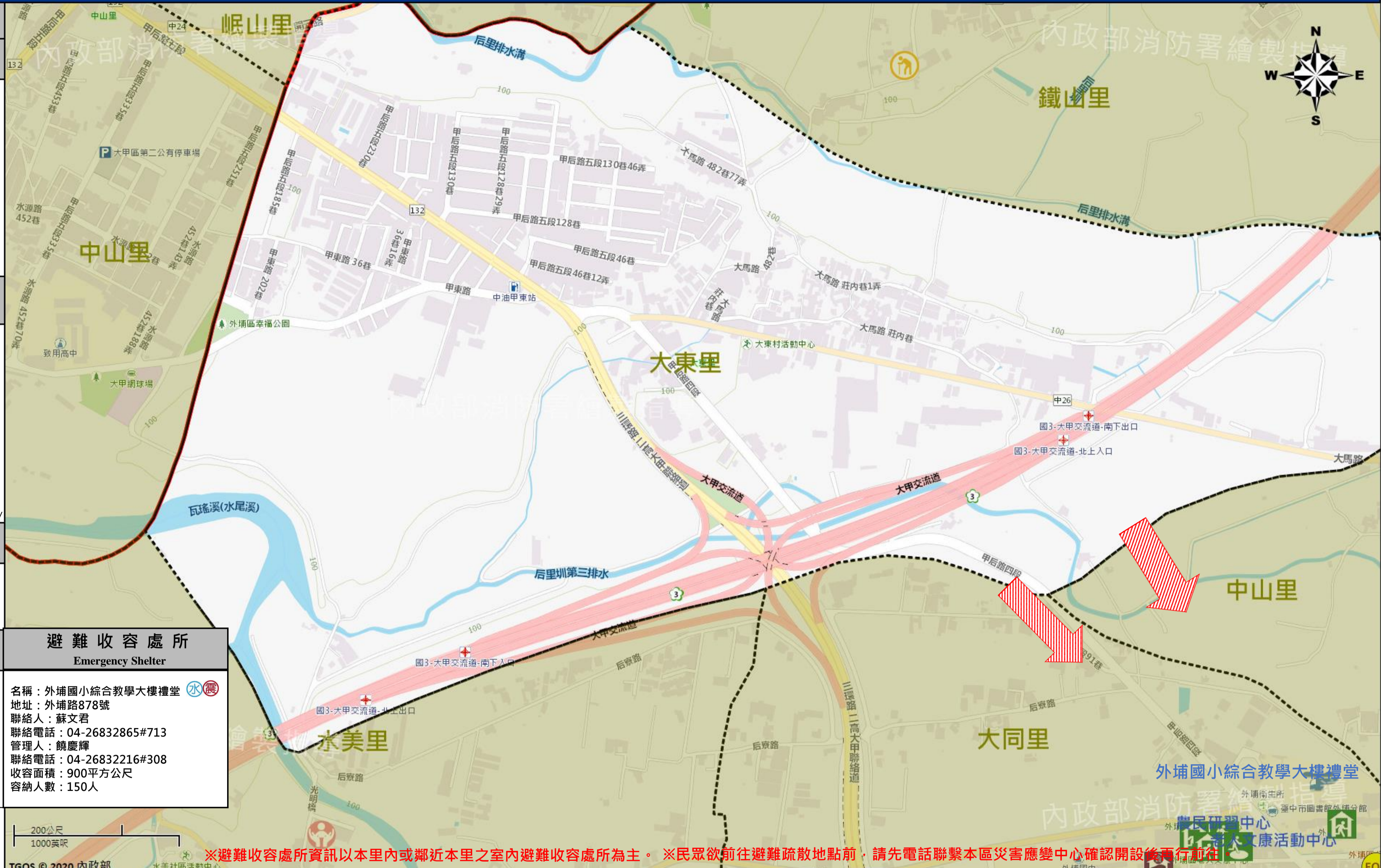
名稱：外埔國小綜合教學大樓禮堂 (水) (震)  
地址：外埔路878號  
聯絡人：蘇文君  
聯絡電話：04-26832865#713  
管理人：饒慶輝  
聯絡電話：04-26832216#308  
收容面積：900平方公尺  
容納人數：150人

名稱：農民研習中心 (水) (震)  
地址：外埔路950號  
聯絡人：饒慶輝  
聯絡電話：04-26832216#308  
管理人：饒慶輝  
聯絡電話：04-26832216#308  
收容面積：270平方公尺  
容納人數：100人

**直升機停機處**  
Heliport Info

名稱：外埔國小  
轄區分隊(電話)：外埔分隊(04-26833361)

外埔區區公所2020年6月製作  
Made in Jun 2020 by Waipu District, Taichung City



※避難收容處所資訊以本里內或鄰近本里之室內避難收容處所為主。※民眾欲前往避難疏散地點前，請先電話聯繫本區災害應變中心確認開設後再行前往。

圖例 legend	防災 Disaster		道路 Road			設施 Facilities			界線 Administrative boundary				
		避難疏散方向 Evacuation route		一般道路 Road		省道 Provincial Road		室外避難處所 Shelter		室內避難處所 Shelter		民生物資儲備處所 Material reserve	
	歷史淹水點位 History Flooding Point		縣道 County highway		快速道路 Expressway		醫療機構 Hospital		警察單位 Police station		消防單位 Fire agency		里行政界線 Village level
	歷史坡地災害 History slope point		國道 Highway		臺灣鐵路 TRA		社福機構(身障) Disabled Persons		社福機構(老人) Elderly welfare institution		社福機構(兒少) Children welfare		
			臺灣高鐵 THSR				一般護理之家 Nursing Home		災害應變中心 Emergency Operation Center		直升機停機處 Heliport		